



โฮมสเตย์ไทย

พ.ศ. ๒๕๖๘





บทนำ

การจัดทำ Homestay Standard Thailand Directory นี้ จัดทำขึ้นเพื่อส่งเสริม และ ประชาสัมพันธ์ชุมชนที่ได้รับการรับรองมาตรฐานโฮมสเตย์ไทยประจำปี 2568 จำนวน 45 แห่งทั่วประเทศ โดยได้รวบรวมข้อมูลต่างๆ ที่เกี่ยวข้อง ได้แก่ คุณสมบัติและเกณฑ์การประเมินมาตรฐานโฮมสเตย์ไทย รายชื่อ โฮมสเตย์ที่ผ่านการรับรองมาตรฐานโฮมสเตย์ไทยพร้อมรายละเอียดทั้งส่วนของประวัติโฮมสเตย์ สถานที่ตั้งจำนวนห้องพักอัตราค่าบริการผลิตภัณฑ์ชุมชน ข้อมูลการติดต่อ เพื่อให้นักท่องเที่ยวหรือผู้ที่สนใจ ได้ศึกษาข้อมูลของโฮมสเตย์ไทย สำหรับการท่องเที่ยว การเข้าพัก และการทำกิจกรรมร่วมกับชุมชนกรมการท่องเที่ยวหวังเป็นอย่างยิ่งว่า Homestay Standard Thailand Directory ฉบับนี้จะเป็นประโยชน์แก่นักท่องเที่ยว หรือ ผู้ที่สนใจใน การท่องเที่ยวเชิง วิถีชีวิตการพักในรูปแบบโฮมสเตย์การได้สัมผัส วัฒนธรรมหรือประสบการณ์ของท้องถิ่น และร่วมกิจกรรมสุดพิเศษกับชุมชนซึ่งจะสามารถสร้างความประทับใจให้กับนักท่องเที่ยวรวมทั้งเป็นแรงจูงใจให้โฮมสเตย์ไทยพัฒนาเพื่อเข้าสู่มาตรฐานมากยิ่งขึ้นซึ่งจะเป็นส่วนหนึ่งที่ผลักดันให้การท่องเที่ยวของประเทศไทยมีความเติบโตอย่างสมดุล และยั่งยืนต่อไป



สารบัญ

	หน้า
บทนำ	1
มาตรฐานโฮมสเตย์ไทย	6
คุณสมบัติโฮมสเตย์ไทย	8
ภาคเหนือ	9
โฮมสเตย์บ้านเหล่าพัฒนา	10
โฮมสเตย์ตำบลแม่สุณ หน้า	12
วิสาหกิจชุมชนบ่อแก้ว ลัวะฉื่อนี่	14
การท่องเที่ยวตำบลบ่อแก้ว	
ท่องเที่ยวเชิงอนุรักษ์บ้านปางห้วยลาน	16
โฮมสเตย์บ้านแม่จันใต้	18
โฮมสเตย์บ้านห้วยทรายขาว	20
ละออบโฮมสเตย์	22
ชุมชนศิลาเพชรโฮมสเตย์	24
ภาคกลาง	43
บึงนาคานโฮมสเตย์	44
ท่องเที่ยวเลดีกดำบรรพ์บ้านโคชนี่ โฮมสเตย์	46
โฮมสเตย์บ้านวังส้มซ่า	48
ไทยแข็งโฮมสเตย์ (โฮมสเตย์บ้านโคกสลุง)	50
โฮมสเตย์บ้านดอนตะโหนด	52
กลุ่มโฮมสเตย์เมืองเก่าสุโขทัย	54
ไผ่ตาพูดโฮมสเตย์	56
โฮมสเตย์เกาะเกิด	58
ภาคตะวันออก	60



สารบัญ

	หน้า
รักษ์เขabayศรี	61
ชุมชนท่องเที่ยว OTOP นวัตวิถีบ้านเนินน้อย	63
โฮมสเตย์บ้านตม	65
วิสาหกิจชุมชนท่องเที่ยวบ้านน้ำเขียว	67
โฮมสเตย์บ้านน้ำเขียว	69
วิสาหกิจชุมชนท่องเที่ยวเชิงวัฒนธรรม (บ้านแหลมมะขาม)	71
ภาคตะวันออกเฉียงเหนือ	73
กลุ่มวิสาหกิจชุมชนบานาน่าแลนด์	74
สหพันธ์ไดโนโรดโฮมสเตย์	76
โฮมสเตย์ตำบลพิมาน	78
โฮมสเตย์ภูไทห้องแซง	80
โฮมสเตย์บ้านปรางค์กู่	82
บ้านป่าเม้าโฮแซว	84
โฮมสเตย์บ้านตาหยวก	86
วิสาหกิจชุมชนกลุ่มท่องเที่ยวกลุ่มโฮมสเตย์นครลำดวน	88
เซาะกวยโฮมสเตย์	90
โฮมสเตย์บ้านรณะ	92
วิสาหกิจชุมชนเขื่อนมีแองโฮมสเตย์ บ้านท่าวัดเหนือ	94
วิสาหกิจชุมชนบ้านตากกลางโฮมสเตย์	96
บ้านอาลีโฮมสเตย์	98
โฮมสเตย์ตำบลกุดหมากไฟ	100
วิสาหกิจชุมชนสามหนองกุดหมากไฟ	102





มาตรฐาน โฮมสเตย์ไทย

10 ด้าน
31 ตัวชี้วัด

1

ด้านที่พัก

- 1.1 ลักษณะบ้านพักที่เป็นสัดส่วน
- 1.2 ที่พักที่สะอาดและสบาย
- 1.3 ห้องอาบน้ำและห้องส้วมที่สะอาดมีพัดลม
- 1.4 มีมุมพักผ่อนภายในบ้านหรือในชุมชน

2 ด้านอาหาร

- 2.1 ชนิดของอาหารและวัตถุดิบที่ใช้ประกอบอาหาร
- 2.2 มีน้ำดื่มที่สะอาด
- 2.3 ภาชนะที่บรรจุอาหารที่สะอาด
- 2.4 ห้องครัวและอุปกรณ์ที่ไม่คร่ำที่ถูกล้างสะอาด



3 ด้านความปลอดภัย

- 3.1 มีการเตรียมความพร้อมเกี่ยวกับการปฐมพยาบาลเบื้องต้น
- 3.2 มีการจัดเวรยามดูแลความปลอดภัย



4 ด้านอริยาศัยโมตรีของเจ้าบ้านและสมาชิก

- 4.1 การต้อนรับและการสร้างความคุ้นเคย
- 4.2 การสร้างกิจกรรมแลกเปลี่ยนเรียนรู้ในวิถีของชุมชน



5 ด้านรายการนำเที่ยว

- 5.1 มีรายการนำเที่ยวที่ชัดเจน ซึ่งต้องผ่านการยอมรับจากชุมชน
- 5.2 มีข้อมูลกิจกรรมการท่องเที่ยว
- 5.3 เจ้าบ้านเป็นมัคคุเทศก์ท้องถิ่นหรือประสานงานให้มัคคุเทศก์ท้องถิ่นนำเที่ยว



6 ด้านทรัพยากรธรรมชาติและสิ่งแวดล้อม

- 6.1 มีแหล่งท่องเที่ยวภายในชุมชน หรือบริเวณใกล้เคียง
- 6.2 มีการดูแลแหล่งท่องเที่ยว
- 6.3 มีแผนงาน หรือมาตรการอนุรักษ์ ทรัพยากรธรรมชาติและสิ่งแวดล้อม จากการท่องเที่ยว และลดสภาวะโลกร้อน
- 6.4 มีกิจกรรมในการลดผลกระทบจากการท่องเที่ยว เพื่อการอนุรักษ์ทรัพยากรธรรมชาติและสิ่งแวดล้อม และลดสภาวะโลกร้อน

7 ด้านวัฒนธรรม

- 7.1 การดำรงรักษาไว้ซึ่งวัฒนธรรมประเพณีท้องถิ่น
- 7.2 การรื้อฟื้นวิถีชุมชนคงไว้เป็นกิจกรรมปกติ

8 ด้านการสร้างคุณค่าและมูลค่าของผลิตภัณฑ์ชุมชน

- 8.1 ผลิตภัณฑ์จากชุมชนเพื่อเป็นของที่ระลึกของฝากหรือจำหน่ายแก่นักท่องเที่ยว
- 8.2 มีผลิตภัณฑ์ที่สร้างคุณค่า และมูลค่าที่เป็นเอกลักษณ์ของชุมชน

9 ด้านการบริหารของกลุ่มโฮมสเตย์

- 9.1 มีการรวมกลุ่มของชาวบ้าน
- 9.2 มีคณะกรรมการบริหารกลุ่มโฮมสเตย์
- 9.3 มีกฎ กติกา การทำงานของคณะกรรมการ
- 9.4 มีการกระจายผลประโยชน์อย่างเป็นธรรม
- 9.5 มีระบบการจองล่วงหน้า ลงทะเบียน และชำระเงินล่วงหน้า

10 ด้านการประชาสัมพันธ์

- 10.1 มีเอกสาร สิ่งพิมพ์ ประชาสัมพันธ์ การท่องเที่ยวของชุมชน
- 10.2 มีการเผยแพร่ประชาสัมพันธ์

สอบถามข้อมูลเพิ่มเติม

กองพัฒนาบริการท่องเที่ยว กรมการท่องเที่ยว

ศูนย์ราชการเฉลิมพระเกียรติ 80 พรรษา
อาคารรัฐประศาสนสภา (อาคาร 8) ชั้น 2 เลขที่ 120 หมู่ 3
ถนนแจ้งวัฒนะ แขวงทุ่งสองห้อง เขตหลักสี่ กรุงเทพมหานคร



กรมการท่องเที่ยว Department of Tourism



PR กรมการท่องเที่ยว



www.dot.go.th



021413235



dot.tts.certify@gmail.com





คุณสมบัติ โฮมสเตย์ไทย

1.



การทำโฮมสเตย์
เป็นเพียงรายได้เสริม

2.



มีห้องพักหรือพื้นที่ใช้สอย
ตามที่กฎหมายกำหนด

3.



นักท่องเที่ยวต้อง
เข้าพักค้างแรม
ในบ้านเดียวกันกับเจ้าของบ้าน

4.



มีความยินดีและเต็มใจ
ที่จะรับนักท่องเที่ยว ให้เข้ามาพักในบ้าน
พร้อมถ่ายทอดวัฒนธรรมอันดีงาม
ของท้องถิ่นแก่นักท่องเที่ยว

5.



ให้ความร่วมมือกับชุมชน
ในการจัดการโฮมสเตย์
เป็นอย่างดี

6.



ต้องเป็นสมาชิกของกลุ่ม
ชมรม หรือสหกรณ์
ที่ร่วมกันจัดการ
โฮมสเตย์ของชุมชนนั้น

7.



มีการรวมกลุ่ม
ตั้งแต่ 3 หลังคาเรือนขึ้นไป

10.



ดำเนินการจัดทำตามข้อกำหนด
มาตรฐานโฮมสเตย์ไทย
ของกรมการท่องเที่ยวไม่ต่ำกว่า 6 เดือน

8.



ทุกหลังต้องมีเลขที่บ้าน
ซึ่งออกโดยส่วนราชการ

9.



ที่ตั้งถูกต้อง
ตามกฎหมาย

สอบถามข้อมูลเพิ่มเติม

กองพัฒนาบริการท่องเที่ยว กรมการท่องเที่ยว

ศูนย์ราชการเฉลิมพระเกียรติ 80 พรรษา
อาคารรัฐประศาสนภักดี (อาคาร B) ชั้น 2 เลขที่ 120 หมู่ 3
ถนนแจ้งวัฒนะ แขวงทุ่งสองห้อง เขตหลักสี่ กรุงเทพมหานคร



กรมการท่องเที่ยว Department of Tourism



PR กรมการท่องเที่ยว



021413235



www.dot.go.th



dot.tts.certify@gmail.com



ลงทะเบียน
ผู้ประกอบการ



ดาวน์โหลด
เอกสารเพิ่มเติม



มาตรฐานโฮมสเตย์ไทย

Home Stay Standard Thailand



กรมการท่องเที่ยว

ขอเชิญชวนโฮมสเตย์รายใหม่ ที่มีความพร้อมประสงค์ขอรับการตรวจประเมิน และโฮมสเตย์ที่กำลังจะหมดอายุการรับรอง (3 ปี) เข้าร่วมสมัครเข้ารับการตรวจประเมิน และรับรอง "มาตรฐานโฮมสเตย์ไทย"

เพื่อส่งเสริมและพัฒนาศักยภาพโฮมสเตย์ให้มีมาตรฐาน พร้อมรับนักท่องเที่ยว รวมถึงเป็นการยกระดับการท่องเที่ยวไทยให้เป็นที่รู้จักเพิ่มมากขึ้น

สอบถามข้อมูลเพิ่มเติม

กองพัฒนาบริการท่องเที่ยว กรมการท่องเที่ยว

ศูนย์ราชการเฉลิมพระเกียรติ 80 พรรษา
อาคารรัฐประศาสนภักดี (อาคาร B) ชั้น 2 เลขที่ 120 หมู่ 3
ถนนแจ้งวัฒนะ แขวงทุ่งสองห้อง เขตหลักสี่ กรุงเทพมหานคร

☎ 021413235

✉ dot.tts.certify@gmail.com



สมัครตรวจ
และประเมินโฮมสเตย์



ตรวจใบ
เอกสารโฮมสเตย์

ภาคเหนือ



1

โฮมสเตย์บ้านเหล่าพัฒนา



เชียงใหม่



จำนวนบ้านพัก 3 บ้าน

ภาคเหนือ



ที่อยู่ : 43 หมู่ 4 ตำบลเมืองเก่า อำเภอมะแตง จังหวัดเชียงใหม่ 50150

ผู้ประสานงาน

นางพีจิตร นามวงศ์พรหม

087-1836415



จุดเด่น

จุดเด่น ของโฮมสเตย์ : แหล่งท่องเที่ยวเชิงธรรมชาติผลิตภัณฑ์ชุมชนท้องถิ่น อาหารแปรรูป เช่น การทำกาแฟ ชาใบเมี่ยง การผสมเกสรดอกกวินลา



ผลิตภัณฑ์

ผลิตภัณฑ์ : ชาใบเมี่ยง

เชียงใหม่ โฮมสเตย์บ้านเหล่าพัฒนา



อัตราค่าบริการ

ค่าที่พัก 850 บาทพร้อมอาหารเช้า
และพาชมยอดดอยม่อนเงาะ
-อาหารเช้า 400 บาท
-อาหารเย็น 150 บาท



สถานที่ท่องเที่ยวใกล้เคียง

ชมวิวยอดดอยม่อนเงาะ
ศูนย์พัฒนาโครงการหลวงม่อนเงาะ



กิจกรรม

- ชมวิวยอดดอยม่อนเงาะ
- การทำกาแฟ การคั่วกาแฟ การผสมเกสรดอกควินลา



2

โฮมสเตย์ตำบลแม่สูน



เชียงใหม่

ภาคเหนือ



จำนวนบ้านพัก 3 บ้าน



ที่อยู่ : 400 หมู่ 1 ตำบลแม่สูน อำเภอฝาง
จังหวัดเชียงใหม่ 50110

ผู้ประสานงาน

- นายเจริญ วงศ์หาพรรณ
- 088-2513733



จุดเด่น

จุดเด่น ของโฮมสเตย์ : เรียนรู้วิถีชีวิต และภูมิปัญญาท้องถิ่น ชิมผลไม้สด จากสวนได้ตลอดทั้งปี เดินชมน้ำตก ไปงน้ำดั่ง สักการะขอพรพระธาตุดันใจ เพื่อความเป็นสิริมงคล และชมหมู่บ้าน ธนาคารขยะที่บริหารจัดการทรัพยากร อย่างยั่งยืน



ผลิตภัณฑ์

ผลิตภัณฑ์ : ผลไม้สดจากสวน

เชียงใหม่ โฮมสเตย์ตำบลแม่สูน



อัตราค่าบริการ

- ค่าที่พัก 400 บาทต่อคืน
- อาหารเช้า 80 บาท
- อาหารกลางวัน 80 บาท
- อาหารเย็น 80 บาท
- อาหารว่าง 30 บาท แบบขันโตก 180 บาท
- พาหนะนำเที่ยว ในตำบลแม่สูน 800 นอกพื้นที่ 1,000-1,200 บาท
- ค่าอื่นๆ บริการนวด ชั่วโมงละ 150-250 บาท

สถานที่ท่องเที่ยวใกล้เคียง

- น้ำตกโป่งน้ำดั่ง
- พระธาตุดกัณใจ
- หมู่บ้านธนาคารขยะที่บริหารจัดการทรัพยากรอย่างยั่งยืน



กิจกรรม

- ชิมผลไม้สดจากสวน
- เดินชมน้ำตกโป่งน้ำดั่ง
- สักการะขอพรพระธาตุดกัณใจ
- ชมหมู่บ้านธนาคารขยะที่บริหารจัดการทรัพยากรอย่างยั่งยืน



3

วิสาหกิจชุมชนบ่อแก้ว ลัวฉินนี้ การท่องเที่ยวตำบลบ่อแก้ว



เชียงใหม่



จำนวนบ้านพัก 4 บ้าน

ภาคเหนือ



ที่อยู่ : 154 หมู่ที่ 1 ตำบลบ่อแก้ว อำเภอสะเมิง จังหวัดเชียงใหม่ 50250

ผู้ประกอบการ

นายอภิรัตน์ มาศรีรัตน์

083-3254994



จุดเด่น

จุดเด่น ของโฮมสเตย์ : สัมผัสวิถีชีวิตของ 4 ชาติพันธุ์ อย่าง ปกาเกอะญอ ม้ง ลีวะ และไทยพื้นเมือง ที่อยู่ร่วมกันอย่างกลมกลืน ถ่ายทอดภูมิปัญญาและวัฒนธรรมอันงดงามจากรุ่นสู่รุ่น เป็นแหล่งปลูกสตรอว์เบอร์รีที่ใหญ่ที่สุดของประเทศ และผลไม้เมืองหนาวนานาชนิดตามฤดูกาล และเยี่ยมชมเหมืองแร่ดีบุก



ผลิตภัณฑ์

ผลิตภัณฑ์ : สตรอว์เบอร์รี
ผลไม้เมืองหนาวนานาชนิดตามฤดูกาล

เชียงใหม่ วิสาหกิจชุมชนบ่อแก้ว ลัวะดื้อนี้ การท่องเที่ยวตำบลบ่อแก้ว



อัตราค่าบริการ

- ค่าที่พัก 500 บาท
- อาหารเช้า 100 บาท
- อาหารกลางวัน 150 บาท
- อาหารเย็น 300 บาท
- อาหารว่าง 40 บาท
- ค่ากิจกรรม 1,000 บาท
- พาหนะนำเที่ยว 1,000 บาท
- ค่าผู้นำเที่ยว 500 บาท
- ค่าอื่นๆ ค่าเช่าสวน ค่าลงชุมชน



สถานที่ท่องเที่ยวใกล้เคียง

เหมืองแร่



กิจกรรม

- สัมผัสวิถีชีวิตของ 4 ชชาติพันธุ์ อย่างปกากะญอ ม้ง ลีละ และไทยพื้นเมือง
- เยี่ยมชมเหมืองแร่ดีบุก



4

ท่องเที่ยวเชิงอนุรักษ์บ้านปาง ห้วยลาน



เชียงใหม่

ภาคเหนือ



จำนวนบ้านพัก 6 บ้าน

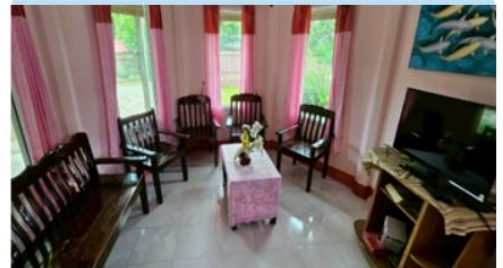


ที่อยู่ : 1 หมู่ 8 ตำบลออนใต้ อำเภอสันกำแพง จังหวัดเชียงใหม่ 50130

ผู้ประสานงาน

นางวรรณษา แก้วศุภางค์

085-6157686



จุดเด่น

จุดเด่น ของโฮมสเตย์ : เยี่ยมชมโครงการพระราชดำริ “อ่างเก็บน้ำห้วยลาน” มีกิจกรรมหลากหลาย เช่น ปั่นจักรยาน รอบอ่างเก็บน้ำ เดินป่าศึกษาธรรมชาติในเขตอุทยานแห่งชาติแม่ตะไคร้ เรียนรู้วิถีชีวิตชุมชนผ่านกิจกรรมการทอผ้า และสัมผัสภูมิปัญญาท้องถิ่นกับการสานใบลานอย่างประณีต



ผลิตภัณฑ์

ผลิตภัณฑ์ : จักรสานจากหวาย ไยตาล และผ้า ลुकประคบสมุนไพร

เชียงใหม่

ท่องเที่ยวเชิงอนุรักษ์บ้านปาง ห้วยลาน



อัตราค่าบริการ

- ค่าที่พัก 500
- อาหารเช้า (รวมในค่าที่พัก)
- อาหารกลางวัน 150 บาท ถึง 300 บาท
- อาหารเย็น 150 บาท ถึง 300 บาท
- อาหารว่าง 35 บาท
- พานะนำเที่ยว 500 บาท (รวมมัดคฤเทศน์)
- ค่ากิจกรรม 350 บาท



สถานที่ท่องเที่ยวใกล้เคียง

อ่างเก็บน้ำห้วยลาน
อุทยานแห่งชาติแม่ตะไคร้



กิจกรรม

- ปั่นจักรยานรอบอ่างเก็บน้ำ
- เดินป่าศึกษาธรรมชาติในเขตอุทยานแห่งชาติแม่ตะไคร้
- เรียนรู้วิถีชีวิตชุมชนผ่านกิจกรรมการทอผ้า
- สัมผัสภูมิปัญญาท้องถิ่นกับการสานใบลานอย่างประณีต



5

โฮมสเตย์บ้านแม่จันใต้



เชียงราย

ภาคเหนือ



จำนวนบ้านพัก 17 บ้าน



ที่อยู่ : 138 หมู่ 25 ตำบลท่าก้อ อำเภอแม่สรวย จังหวัดเชียงราย 57180

ผู้ประสานงาน

☎ นายสันติกุล จือปา

☎ 090-4759288



จุดเด่น

จุดเด่น ของโฮมสเตย์ : สัมผัสธรรมชาติที่อุดมสมบูรณ์ ท่ามกลางขุนเขาเขียวขจี เรียนรู้วัฒนธรรมชนเผ่าที่สืบทอดภูมิปัญญามาอย่างยาวนาน พร้อมชมสวนเกษตรผสมผสานที่ดำเนินตามแนวทางเกษตรธรรมชาติ ชิมผลไม้สดตามฤดูกาล และเยี่ยมชมการผลิตชาและกาแฟออร์แกนิกที่มีชื่อเสียง



ผลิตภัณฑ์

ผลิตภัณฑ์ : ชาและกาแฟออร์แกนิก

เชียงใหม่ โฮมสเตย์บ้านแม่จันใต้



อัตราค่าบริการ

- ค่าที่พัก 650 บาท (รวมอาหาร 2 มื้อ อาหาร 3 อย่าง)
- อาหารว่าง 30 บาท
- พาหนะนำเที่ยว
- ชมเส้นทางเดินป่า 1,000 บาทต่อคน
- รับ-ส่ง จากปากทางแม่ต้า 2,000 บาท
- รับ-ส่ง จากปากทางห้วยน้ำขุ่น 1,000 บาท
- ค่าอื่นๆ
- บำรุงฐานเรียนรู้ ฐานละ 300 บาท
- การแสดงวัฒนธรรม 2,000 บาท



สถานที่ท่องเที่ยวใกล้เคียง

สวนเกษตร



กิจกรรม

- เรียนรู้วัฒนธรรมชนเผ่าที่ สืบทอดภูมิปัญญา
- ชมสวนเกษตรผสมผสาน
- เยี่ยมชมการผลิตชาและ กาแฟออร์แกนิกที่มีชื่อเสียง



6

โฮมสเตย์บ้านห้วยทรายขาว



เชียงราย



ภาคเหนือ



จำนวนบ้านพัก 4 บ้าน

ที่อยู่ : 152 หมู่ 5 ตำบลทรายขาว อำเภอพาน จังหวัดเชียงราย 57120

ผู้ประสานงาน

- นางบัวแก้ว กันทะชัย
- 089-9624356



จุดเด่น

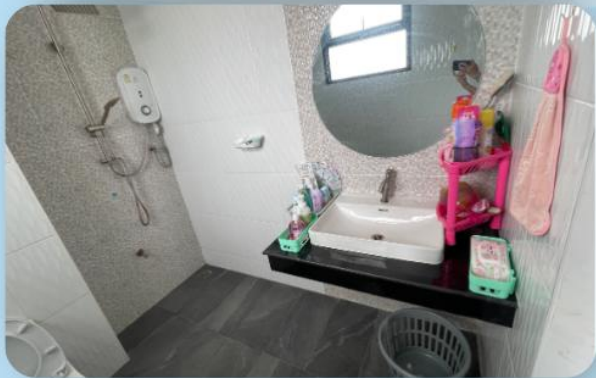
ชุมชนเก่าแก่ที่มีเสน่ห์และอัตลักษณ์ท่ามกลางภูเขาสูงที่โอบล้อม พร้อมบ่อน้ำแร่ร้อนธรรมชาติ และน้ำตกห้วยทรายขาว ชมพิพิธภัณฑ์พื้นบ้าน ณ วัดห้วยทรายขาว เลือกซื้อผลิตภัณฑ์ท้องถิ่นอย่างผ้าปักพื้นเมือง และ แคลปหมูสูตรดั้งเดิม



ผลิตภัณฑ์

ผลิตภัณฑ์ : ผ้าปักพื้นเมือง และ แคลปหมูสูตรดั้งเดิม

เชียงใหม่ โฮมสเตย์บ้านห้วยทรายขาว



อัตราค่าบริการ

- ค่าที่พัก 350 บาท รวมอาหารเช้า
- อาหารเช้า 50 บาท
- อาหารกลางวัน 70 บาท
- อาหารเย็น 100 บาท
- อาหารว่าง 45 บาท
- ค่าผู้นำเที่ยว 400 บาท ต่อ 3 ชั่วโมง
- ค่าพาหนะ 50 บาทต่อคน



สถานที่ท่องเที่ยวใกล้เคียง

น้ำตกห้วยทรายขาว
พิพิธภัณฑ์พื้นบ้าน ณ วัดห้วยทรายขาว



กิจกรรม

- ชมพิพิธภัณฑ์พื้นบ้าน ณ วัดห้วยทรายขาว



7

ละออบโฮมสเตย์



แม่ฮ่องสอน



จำนวนบ้านพัก 10 บ้าน

ภาคเหนือ



ที่อยู่ : 25/2 หมู่ 6 ตำบลห้วยห้อม อำเภอ
แม่ลาน้อย จังหวัดแม่ฮ่องสอน 58120

ผู้ประสานงาน

👤 นายอดุลย์ มิ่งศรีสุข

☎ 088-5933546



จุดเด่น

จุดเด่น ของโฮมสเตย์ : สัมผัสวิถีชีวิต
ดั้งเดิมของชาวไทยเชื้อสายลัวะ (ละว้า)
แหล่งท่องเที่ยวเชิงวัฒนธรรมและ
ธรรมชาติบนยอดดอย ที่ยังคงรักษาอัต
ลักษณ์เฉพาะของชนเผ่าไว้ พร้อมชมและ
เลือกซื้อผลิตภัณฑ์ชุมชนที่สะท้อน
ภูมิปัญญาท้องถิ่น อาทิ หัตถกรรมเครื่อง
เงินลัวะ ผ้าทอลัวะ และกาแพบ้านละออบ



ผลิตภัณฑ์

ผลิตภัณฑ์ : หัตถกรรมเครื่อง
เงินลัวะ ผ้าทอลัวะ และกาแพ
บ้านละออบ

แม่ฮ่องสอน

ละออบโฮมสเตย์



อัตราค่าบริการ

- โปรแกรมท่องเที่ยว 1 วัน 500 บาทต่อท่าน รวมอาหารกลางวัน
 - โปรแกรมท่องเที่ยว 2 วัน 1 คืน 1,000 บาทต่อท่าน รวมที่พัก
 - โปรแกรมท่องเที่ยว 3 วัน 2 คืน 1,500 บาทต่อท่าน รวมที่พัก
- แบบพักค้างคืน (ไม่ซื้อแพ็คเกจท่องเที่ยว)
-400 บาทต่อท่าน ต่อคืน รวมอาหาร
300 บาทต่อท่าน ต่อคืน ไม่รวมอาหาร



สถานที่ท่องเที่ยวใกล้เคียง

ยอดดอย ที่ยังคงรักษาอัตลักษณ์เฉพาะของชนเผ่า



กิจกรรม

สัมผัสวิถีชีวิตดั้งเดิมของชาวไทยเชื้อสายลัวะ (ละว้า) แหล่งท่องเที่ยวเชิงวัฒนธรรมและธรรมชาติบนยอดดอย



8

ชุมชนศิลาเพชรโฮมสเตย์



น่าน



ภาคเหนือ



จำนวนบ้านพัก 3 บ้าน

ที่อยู่ : 72 หมู่ 9 ตำบลศิลาเพชร อำเภอปัว
จังหวัดน่าน 55120

ผู้ประสานงาน

- นายสมเกียรติ ไหม่วงศ์
- 081-0292007



จุดเด่น

จุดเด่น ของโฮมสเตย์ : แหล่งท่องเที่ยวเชิงอนุรักษ์ดอยภูคา สัมผัสวิถีชีวิตเรียบง่ายของชาวบ้านมีสถานที่ท่องเที่ยวสำคัญ ได้แก่ ศาลเจ้าหลวงภูคา ต้นศรีมหาโพธิ์อายุร้อยปี น้ำตกศิลาเพชร เส้นทางศึกษาธรรมชาติและเดินป่าเด่น ช้างนอน และอุทยานแห่งชาติดอยภูคา



ผลิตภัณฑ์

ผลิตภัณฑ์ : ข้าวหลามปลาเค็ม
พื้นเมือง ผ้าทอลายน้ำไหล

บ้าน ชุมชนศิลาเพชรโฮมสเตย์



อัตราค่าบริการ

- ค่าที่พัก 350 บาท (รวมอาหารเช้า)
- อาหารกลางวัน 100 บาท
- อาหารเย็น 800 บาท (ขันโตก)
- พาหนะนำเที่ยว 300 บาท (ซาเล้งนำเที่ยว)
- ค่ากิจกรรม 500 บาท



สถานที่ท่องเที่ยวใกล้เคียง

ดอยภูคา ศาลเจ้าหลวงภูคา ต้นศรีมหาโพธิ์อายุร้อยปี น้ำตกศิลาเพชร อุทยานแห่งชาติดอยภูคา



กิจกรรม

เดินป่าเด่นช้างนอน



ภาคใต้



9

โฮมสเตย์ท่องเที่ยวตมใหญ่



ชุมพร



ภาคใต้



จำนวนบ้านพัก 5 บ้าน

ที่อยู่ : 31/3 หมู่ 1 ตำบลด่านสวี อำเภอสวี
จังหวัดชุมพร 86130

ผู้ประสานงาน

- นายวัชรินทร์ แสงการ
- 081-3456743



จุดเด่น

จุดเด่น ของโฮมสเตย์ : เน้นการท่องเที่ยวเชิงอนุรักษ์ แหล่งเรียนรู้ระบบนิเวศน์ทางทะเล วิถีชีวิตชาวประมงพื้นบ้านดั้งเดิม กิจกรรมโดยชุมชน เช่น ดำน้ำดูปะการัง เก็บขยะในทะเลและชายฝั่ง อนุรักษ์และปลูกฟื้นฟูปะการัง เยี่ยมชมป่าชายเลน



ผลิตภัณฑ์

ผลิตภัณฑ์ : กระจ่างเคยแก้ว
หมึกแห้งจากทะเลตมใหญ่

ชุมพร

โฮมสเตย์ท่องเที่ยวตมใหญ่



อัตราค่าบริการ

- ค่าที่พัก
- 3 วัน 2 คืน อาหาร 8 มื้อ 2,600 บาท
- 2 วัน 1 คืน อาหาร 4 มื้อ 1,500 บาท
- ค่ากิจกรรม 50-500 บาท (ขึ้นอยู่กับกิจกรรมที่ทำ)
- ค่าผู้นำเที่ยว 1,500 บาท
- ค่าพาหนะ ค่าเรือตกลม/ดำน้ำ 2,000 บาท ต่อลำ



สถานที่ท่องเที่ยวใกล้เคียง

ดอยภูคา ศาลเจ้าหลวงภูคา ต้นศรีมหาโพธิ์อายุร้อยปี น้ำตกศิลาเพชร อุทยานแห่งชาติดอยภูคา



กิจกรรม

- ดำน้ำดูปะการัง
- เก็บขยะในทะเลและชายฝั่ง
- อนุรักษ์และปลูกฟื้นฟูปะการัง
- เยี่ยมชมป่าชายเลน



10

เกาะลิบงการท่องเที่ยว โฮมสเตย์



ตรัง

ภาคใต้



จำนวนบ้านพัก 4 บ้าน



ที่อยู่ : 74/3 หมู่ 7 ตำบลเกาะลิบง อำเภอ
กันตัง จังหวัดตรัง 92110

ผู้ประสานงาน

- นายบท จิเหลา
- 089-4716464



จุดเด่น

จุดเด่น ของโฮมสเตย์ : แหล่งท่องเที่ยว
ธรรมชาติที่อุดมสมบูรณ์ จุดชม
พะยูน(เขาดูเต๊ะ) ถ้ำมรกต บ่อทะเลน้ำจืด
วิถีวัฒนธรรมชุมชน กิจกรรมอนุรักษ์
ปล่อยพันธุ์ปูม้า สร้างบ้านให้ปลา ปลูก
กล้วยาให้พะยูน ผลิตภัณฑ์แปรรูปขึ้นชื่อ
ของเกาะลิบง เช่น กะปิ น้ำพริกไข่ปู

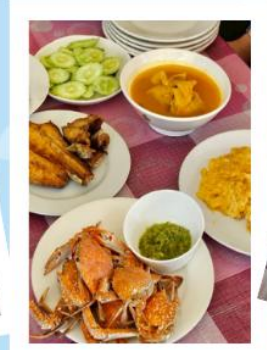


ผลิตภัณฑ์

ผลิตภัณฑ์ : กะปิ น้ำพริกไข่ปู

ตรัง

เกาะลิบงการท่องเที่ยว โฮมสเตย์



อัตราค่าบริการ

- ค่าที่พัก
3 วัน 2 คืน อาหาร 8 มื้อ 2,600 บาท
2 วัน 1 คืน อาหาร 4 มื้อ 1,500 บาท
- ค่ากิจกรรม 50-500 บาท (ขึ้นอยู่กับ
กิจกรรมที่ทำ)
- ค่าผู้นำเที่ยว 1,500 บาท
- ค่าพาหนะ ค่าเรือตกลม/ดำน้ำ 2,000 บาท
ต่อลำ



สถานที่ท่องเที่ยวใกล้เคียง

ดอยภูคา ศาลเจ้าหลวงภูคา ต้น
ศรีมหาโพธิ์อายุร้อยปี น้ำตกศิลาเพชร
อุทยานแห่งชาติดอยภูคา



กิจกรรม

- ดำน้ำดูปะการัง
- เก็บขยะในทะเลและชายฝั่ง
- อนุรักษ์และปลูกฟื้นฟูปะการัง
- เยี่ยมชมป่าชายเลน



11

เรือนไทยพรหมคีรีโฮมสเตย์ (วิสาหกิจชุมชนท่องเที่ยวพรหมคีรี)



นครศรีธรรมราช



ภาคใต้



จำนวนบ้านพัก 3 บ้าน

ที่อยู่ : 49 หมู่ 4 ตำบลบ้านเกาะ อำเภอ
พรหมคีรีจังหวัดนครศรีธรรมราช 80320

ผู้ประสานงาน

- นางศยารร ยวนแหล
- 091-9197826



จุดเด่น

จุดเด่น ของโฮมสเตย์ : แหล่งท่องเที่ยว
ธรรมชาติและท่องเที่ยวเชิงประวัติศาสตร์
วัดเขาขุนพนมซึ่งเป็นวัดเก่าแก่ จุดชมวิ
เขาพนมพระ น้ำตกพรหมโลก ล่องแพไม้ไผ่
ชมสวนผลไม้ ทุเรียน มังคุด ศูนย์การเรียนรู้
การเพาะเห็ด กิจกรรมเรียนรู้ อาทิ ทำสบู่
สมุนไพร ทำผ้ามัดย้อม



ผลิตภัณฑ์

ผลิตภัณฑ์ : สบู่ทานาคา

**นครคีรี
รรมราช**

**เรือนไทยพรหมคีรีโฮมสเตย์
(วิสาหกิจชุมชนท่องเที่ยวพรหมคีรี)**



อัตราค่าบริการ

- ค่าที่พัก 350 บาท
- อาหารเช้า 100 บาท
- อาหารกลางวัน 200 บาท
- อาหารเย็น 300 บาท
- อาหารว่าง 30 บาท
- ค่าผู้นำเที่ยว 1,000 บาท
- ค่าพาหนะ 1,000 บาท



สถานที่ท่องเที่ยวใกล้เคียง

วัดเขาขุนพนม
จุดชมวิวเขาพนมพระ
น้ำตกพรหมโลก



กิจกรรม

- ล่องแพไม้ไผ่
- ชมสวนผลไม้ ทุเรียน มังคุด
- ศูนย์การเรียนรู้การเพาะเห็ด
กิจกรรมเรียนรู้ อาทิ ทำสบู่
สมุนไพร ทำผ้ามัดย้อม



12

กลุ่มวิสาหกิจผู้ประกอบการท่องเที่ยวพรหมโลก



นครศรีธรรมราช



จำนวนบ้านพัก 3 บ้าน

ภาคใต้



ที่อยู่ : 87/2 หมู่ 1 ตำบลพรหมโลก อำเภอพรหมคีรี จังหวัดนครศรีธรรมราช 80320

ผู้ประสานงาน

- นางสาวพีรญา สุขบำเพ็ญ
- 098-5859649



จุดเด่น

จุดเด่น ของโฮมสเตย์ : แหล่งท่องเที่ยวธรรมชาติที่อุดมสมบูรณ์ สัมผัสอากาศบริสุทธิ์ เดินป่าศึกษาธรรมชาติที่อุทยานเขาหลวง น้ำตกพรหมโลก บ่อน้ำใสวิงปลาแหะ เดินชมสวนสมรม ชิมผลไม้ตามฤดูกาล ร่วมสืบสานวัฒนธรรมเก่าแก่ ชมการแสดงมโนราห์



ผลิตภัณฑ์

ผลิตภัณฑ์ : ผลิตภัณฑ์จากเห็ดหลินจือ

นครศรี ธรรมราช

กลุ่มวิสาหกิจผู้ประกอบการท่องเที่ยวพรหมโลก



อัตราค่าบริการ

- ค่าที่พัก 300 บาท
- อาหารเช้า 100 บาท
- อาหารกลางวัน 200 บาท
- อาหารเย็น 200 บาท
- อาหารว่าง 50 บาท
- ค่าผู้นำเที่ยว 500-800 บาท
- ค่าพาหนะ 1,500 บาท



สถานที่ท่องเที่ยวใกล้เคียง

อุทยานเขาลอง
น้ำตกพรหมโลก



กิจกรรม

- ดินชมสวนสมรม ชมผลไม้ตามฤดูกาล
- ร่วมสืบสานวัฒนธรรมเก่าแก่ ชมการแสดงมโนราห์

13

ชุมชนท่องเที่ยวบ้านยาเด๊ะ



นราธิวาส

ภาคใต้



จำนวนบ้านพัก 5 บ้าน



ที่อยู่ : 80 หมู่ 2 ตำบลมาโมง อำเภอสุคิริน
จังหวัดนราธิวาส 96190

ผู้ประสานงาน

- นายมูฮามัดมูลยาดี สำมื่อรอ
- 082-8725245



จุดเด่น

จุดเด่น ของโฮมสเตย์ : โครงการในพระราชดำริ “นาขึ้นบันได” ชุมชนมีพื้นที่ที่ล้อมรอบด้วยธรรมชาติ จุดชมบรูณ์ ภูเขาฮาลา-บาลา ภูเขาทอง กิจกรรมชมทะเลหมอก ยามเช้า เดินป่าชมน้ำตก แคมป์บนนาขึ้นบันได ล่องแก่งต้นน้ำสายบุรี



ผลิตภัณฑ์

ผลิตภัณฑ์ : ผ้าบาติกยางกล้วย
ขนาดกะร้ำจักรสาน

นราธิวาส ชุมชนท่องเที่ยวบ้านยาเด๊ะ



อัตราค่าบริการ

- ค่าที่พัก 100-150 บาท ต่อคน
- อาหารเช้า 50 บาท
- อาหารกลางวัน 100 บาท
- อาหารเย็น 100 บาท
- อาหารว่าง 40 บาท
- ค่ากิจกรรม 50 บาท ต่อกิจกรรม
- ค่าผู้นำเที่ยว 100 บาท



สถานที่ท่องเที่ยวใกล้เคียง

ภูเขาฮาลา-บาลา
ภูเขาทอง



กิจกรรม

- ชมทะเลหมอกยามเช้า
- เดินป่าชมน้ำตก
- แคมป์บนนาขั้นบันได
- ล่องแก่งต้นน้ำสายบุรี



14

บ้านม้าร้องโฮมสเตย์



ประจวบคีรีขันธ์



ภาคใต้



จำนวนบ้านพัก 7 บ้าน

ที่อยู่ : 29 หมู่ 5 ตำบลพงศประสาน อำเภอบางสะพาน จังหวัดประจวบคีรีขันธ์ 77140

ผู้ประสานงาน

นายประวิทย์ รัตนพงศ์
081-2928141



จุดเด่น

จุดเด่น ของโฮมสเตย์ : บ่อน้ำศักดิ์สิทธิ์ ถ้าเขาม้าร้อง สวนป่าชุมชนที่รวบรวมพันธุ์ไม้พื้นเมืองและพันธุ์ไม้เก่าแก่ ธนาคารต้นไม้ กิจกรรมเรียนรู้วิถีชีวิตชุมชน ฐานเลี้ยงผึ้งโพรง การดูแลผึ้งโพรง การทำมะพร้าวขาว น้ำมันมะพร้าวสกัดเย็น ไข่เค็มสมุนไพร



ผลิตภัณฑ์

ผลิตภัณฑ์ : น้ำมันมะพร้าวสกัดเย็น ไข่เค็มสมุนไพร

ประจวบคีรี ขันธ์

บ้านม้าร้องโฮมสเตย์



อัตราค่าบริการ

- ค่าที่พัก 200 บาท
- อาหารเช้า 100 บาท
- อาหารกลางวัน 150 บาท
- อาหารเย็น 150 บาท
- อาหารว่าง 50 บาท
- ค่ากิจกรรม 50 บาท ต่อฐาน
- ค่าผู้นำเที่ยว 300 บาท
- ค่าพาหนะ 200 บาท



สถานที่ท่องเที่ยวใกล้เคียง

ถ้าเขาม้าร้อง สวนป่าชุมชนที่
รวบรวมพันธุ์ไม้
ธนาคารต้นไม้



กิจกรรม

- เรียนรู้วิถีชีวิตชุมชน ฐานเลี้ยง
ผึ้งโพรง การดูแลผึ้งโพรง
- การทำมะพร้าวขาว น้ำมัน
มะพร้าวสกัดเย็น ไข่เค็ม
สมุนไพร



15

โฮมสเตย์ชุมชนท่องเที่ยว เกาะยาวน้อย



พังงา

ภาคใต้



จำนวนบ้านพัก 3 บ้าน



ที่อยู่ : 20/9 หมู่ 1 ตำบลเกาะยาวน้อย
อำเภอเกาะยาว จังหวัดพังงา 82160

ผู้ประสานงาน

- นายสำเร็จ ราเขต
- 081-9680877



จุดเด่น

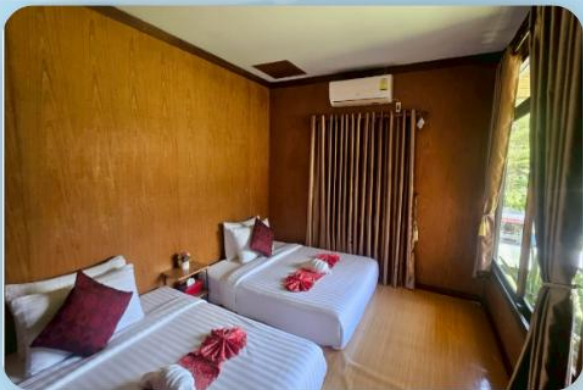
จุดเด่น ของโฮมสเตย์ : แหล่งท่องเที่ยว
ธรรมชาติ รายล้อมไปด้วยหมู่เกาะ ป่าชาย
เลน สัมผัสวิถีชุมชนบนเกาะ ที่มีทั้งการ
ประมงพื้นบ้าน สัตว์ทะเล กุ้งมังกรเจ็ดสี ชม
ซุนที่ทำการเกษตรบนเกาะ มีทุ่งนาบนพื้นที่
กว่า 500 ไร่ การทำสวนมะพร้าว น้ำหอม
กิจกรรมเรียนรู้การทำผ้าบาติก



ผลิตภัณฑ์

ผลิตภัณฑ์ : กุ้งมังกรเจ็ดสี

ประจวบคีรีขันธ์ โฮมสเตย์ชุมชนท่องเที่ยว ขันธุ์ เกาะยาวน้อย



อัตราค่าบริการ

- ค่าที่พัก 1,000-1,500 บาท
- อาหารเช้า 120 บาท
- อาหารกลางวัน 300 บาท
- อาหารเย็น 300 บาท
- อาหารว่าง 50 บาท
- ค่ากิจกรรม 250 บาท
- พาหนะนำเที่ยว 1,200 (รวมคนขับและค่าน้ำมัน)
- ค่าผู้นำเที่ยว 800 บาท



สถานที่ท่องเที่ยวใกล้เคียง

ถ้าเขาบ้านไร่ สวนป่าชุมชนที่
รวบรวมพันธุ์ไม้
ธนาคารต้นไม้



กิจกรรม

- การทำผ้าบาติก

16

ท่องเที่ยวโดยชุมชนบ้านสาม ช่องเหนือ



พังงา

ภาคใต้



จำนวนบ้านพัก 3 บ้าน



ที่อยู่ : 5/11 หมู่ 9 ตำบลกะไหล อำเภอ
ตะกั่วทุ่ง จังหวัดพังงา 82130

ผู้ประสานงาน

- นายสุรัตน์ สุมาลี
- 086-7417949



จุดเด่น

จุดเด่น ของโฮมสเตย์ : แหล่งท่องเที่ยว
ธรรมชาติที่สวยงามและอุดมสมบูรณ์
กิจกรรมล่องเรือท่องเที่ยวอ่าวพังงา จุด
ชมวิวเสม็ดนางชี เป็นชุมชนเข้มแข็งเน้น
การท่องเที่ยวอย่างยั่งยืน ดังคำขวัญ
“คลองสามสาย บ้านสบายสองฟาก
มากมายทรัพยากร จุดสัญจรอ่าวพังงา
ล้ำค่าวัฒนธรรม”



ผลิตภัณฑ์

ผลิตภัณฑ์ : ผ้ามัดย้อมสี
ธรรมชาติจากต้นเสม
สมุนไพรเหือกปลาหมอ

พังงา

ท่องเที่ยวโดยชุมชนบ้านสาม ช่องเหนือ



อัตราค่าบริการ

- ค่าที่พัก เริ่มต้น 350 บาท
- อาหารเช้า 50 บาท
- อาหารกลางวัน 250-350 บาท
- อาหารเย็น 250-350 บาท
- อาหารว่าง 35 บาท
- ค่ากิจกรรม ขึ้นอยู่กับกิจกรรมและจำนวนผู้เข้ากิจกรรมตามกลุ่ม
- ค่าผู้นำเที่ยว 1,000 บาท
- ค่าพาหนะ ขึ้นอยู่กับโปรแกรมเที่ยวและเส้นทาง



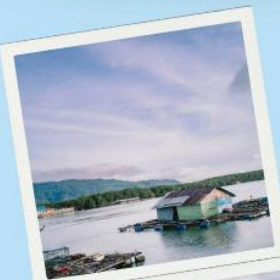
สถานที่ท่องเที่ยวใกล้เคียง

ถ้าเขาผ้าร้อง สวนป่าชุมชนที่
รวบรวมพันธุ์ไม้
ธนาкарต้นไม้



กิจกรรม

- ล่องเรือท่องเที่ยวอ่าวพังงา
จุดชมวิวเสม็ดนางชี



ภาคกลาง



17

บึงนาจานโฮมสเตย์



เพชรบูรณ์



ภาคกลาง



จำนวนบ้านพัก 3 บ้าน

ที่อยู่ : 198 หมู่ 6 ตำบลศรีเทพ อำเภอศรีเทพ จังหวัดเพชรบูรณ์ 67170

ผู้ประสานงาน

- นางสาวกัญจน์ณัฐ การฤทธิ
- 083-311-6615



จุดเด่น

จุดเด่น ของโฮมสเตย์ : เรียนรู้วิถีชีวิตของชาวบ้านที่ผูกพันกับสายน้ำ การตกปลา การพายเรือเล่นในบึงขนาดใหญ่ที่อุดมสมบูรณ์ และกิจกรรมท้องถิ่น เช่น การทำอาหารพื้นบ้าน การเรียนรู้งานหัตถกรรมพื้นบ้าน หรือการปั่นจักรยานสำรวจเส้นทางรอบหมู่บ้าน



ผลิตภัณฑ์

ผลิตภัณฑ์ : จักรสานจากต้นจาม

เพชรบูรณ์ บึงนาคานโฮมสเตย์



อัตราค่าบริการ

- ค่าที่พัก 200 บาท
- อาหารเช้า 100 บาท
- อาหารกลางวัน 100 บาท
- อาหารเย็น 150 บาท
- ค่ากิจกรรมนำเที่ยว 200 บาท (ชาเลนจ์นำเที่ยว)



สถานที่ท่องเที่ยวใกล้เคียง

ปราณค์ศรีเทพ
เขาคลังไบน
สระแก้วสระขวัญ



กิจกรรม

- การทำอาหารพื้นบ้าน
- การเรียนรู้งานหัตถกรรมพื้นบ้าน
- การปั่นจักรยานสำรวจเส้นทางรอบหมู่บ้าน

18

ท่องเที่ยวเล็ดกดำบรรพ์บ้าน โกชน โสมสเตย



เพชรบูรณ์



ภาคกลาง



จำนวนบ้านพัก 5 บ้าน

ที่อยู่ : 1 หมู่ 7 ตำบลบ้านโกชน อำเภอนองไผ่ จังหวัดเพชรบูรณ์ 67140

ผู้ประสานงาน

- นายมานพ นวลศรี
- 087-199-3478



จุดเด่น

จุดเด่น ของโฮมสเตย์ : เป็นแหล่งค้นพบฟอสซิลสัตว์ทะเลโบราณจำนวนมาก เรียนรู้วิถีชีวิตของชุมชน สำรวจเส้นทางศึกษาธรรมชาติไปแหล่งฟอสซิล ดูร่องรอยของสิ่งมีชีวิตในยุคดึกดำบรรพ์ และร่วมกิจกรรมท้องถิ่น เช่น การทำอาหารพื้นบ้าน การเก็บเกี่ยวผลผลิตทางการเกษตร และการเรียนรู้งานฝีมือพื้นเมือง



ผลิตภัณฑ์

ผลิตภัณฑ์ : พวงกยแจ
ตระกร้าสาน

เพชรบูรณ์ ท้องทะเลดึกดำบรรพ์บ้าน โกชน์ โฮมสเตย์



อัตราค่าบริการ

- ค่าที่พัก 150 บาท ต่อคน ต่อคืน
- อาหารเช้า 100 บาท
- อาหารกลางวัน 100 บาท
- อาหารเย็น 100 บาท
- อาหารว่าง 35 บาท
- ค่ากิจกรรม เริ่มต้น 30 บาท
- ค่าผู้นำเที่ยว 500 บาท
- ค่าพาหนะ
รถสองแถว 800 บาท (10 ท่าน)
จักรยาน 40 บาทต่อคัน



สถานที่ท่องเที่ยวใกล้เคียง

วัดธรรมยาน
ศาลเจ้าพ่อนาเจสียง



กิจกรรม

- สํารวจเส้นทางศึกษารธรรมชาติไป
แหล่งฟอสซิล ดูร่องรอยของสิ่งมีชีวิต
ในยุคดึกดำบรรพ์
- การทำอาหารพื้นบ้าน
- การเก็บเกี่ยวผลผลิตทางการ
เกษตร
- การเรียนรู้งานฝีมือพื้นเมือง

19

โฮมสเตย์บ้านวังส้มซ่า



พิษณุโลก

ภาคกลาง



จำนวนบ้านพัก 3 บ้าน



ที่อยู่ : 5 หมู่ 1 ตำบลท่าโพธิ์ อำเภอเมือง
พิษณุโลก จังหวัดพิษณุโลก 65000

ผู้ประสานงาน

- นางสาววรัญญา หอมรูป
- 086-929-1745



จุดเด่น

จุดเด่น ของโฮมสเตย์ : สัมผัสวิถีชีวิต
ชุมชนริมแม่น้ำน่าน เรียนรู้กิจกรรมของ
วิสาหกิจชุมชนบ้านวังส้มซ่าการแปรรูป
ส้มซ่า การทำอาหารพื้นบ้าน เช่น ข้าวห่อ
ใบบัว กะหล่ำปลีไข่ตุ๋นลาวา น้ำปั่นส้มซ่า
การทำเกษตรอินทรีย์ และล่องเรือชม
ทัศนียภาพสองฝั่งน้ำ



ผลิตภัณฑ์

ผลิตภัณฑ์ : ข้าวห่อใบบัว
กะหล่ำปลีไข่ตุ๋นลาวา น้ำปั่นส้ม
ซ่า

พิชญะโลก โฮมสเตย์บ้านวังส้มซ่า



อัตราค่าบริการ

- ค่าที่พัก 150 บาท ต่อคน ต่อคืน
- อาหารเช้า 100 บาท
- อาหารกลางวัน 100 บาท
- อาหารเย็น 100 บาท
- อาหารว่าง 35 บาท
- ค่ากิจกรรม เริ่มต้น 30 บาท
- ค่าผู้นำเที่ยว 500 บาท
- ค่าพาหนะ
รถสองแถว 800 บาท (10 ท่าน)
จักรยาน 40 บาทต่อคัน



สถานที่ท่องเที่ยวใกล้เคียง

พระพุทธรชินราช
พระราชวังจันทร์



กิจกรรม

- ล่องเรือชมทัศนียภาพสองฝั่งน้ำ
- เรียนรู้กิจกรรมของวิสาหกิจชุมชน บ้านวังส้มซ่า การแปรรูปส้มซ่า การทำอาหารพื้นบ้าน เช่น ข้าวห่อใบบัว กล้วยปิ้งไข่ตุ๋นลาวา



20

ลพบุรี

ไทยเบิ้งโฮมสเตย์ (โฮม สเตย์บ้านโคกสลุง)



จำนวนบ้านพัก 4 บ้าน

ภาคกลาง



ที่อยู่ : 6 หมู่ 3 ตำบลพัฒนานาณิคม อำเภอ
พัฒนานาณิคม จังหวัดลพบุรี 15140

ผู้ประสานงาน

- นายประทีป อ่อนสลุง
- 084-9786782



จุดเด่น

จุดเด่น ของโฮมสเตย์ : วิถีชีวิตชาวไทย
เบิ้ง พิพิธภัณฑสถานพื้นบ้านไทยเบิ้ง สถานที่
จำลองบ้านเรือนแบบไทยเบิ้ง ที่จัดแสดง
เป็นห้องต่าง ๆ จำลองบรรยากาศเหมือน
อาศัยอยู่จริง จุดชมวิวกทางรถไฟลอยน้ำ
จุดชมวิวเขื่อนป่าสักชลสิทธิ์



ผลิตภัณฑ์

ผลิตภัณฑ์ : พวงมโหตร

ลพบุรี

ไทยเบิ่งโฮมสเตย์ (โฮม สเตย์บ้านโคกสลุง)



อัตราค่าบริการ

- ค่าที่พัก 500 บาท (รวมอาหารเช้า, กลางวัน, เย็น)
- ค่ากิจกรรม 1000 บาทต่อฐาน
- ค่าวิทยากรนำเที่ยว 1000 บาท
- ค่าพาหนะ 350 บาท (8 ถึง 10 คน)



สถานที่ท่องเที่ยวใกล้เคียง

อุทยานแห่งชาติป่าหินงาม
น้ำตก 7 สาวน้อย



กิจกรรม

- ล่องเรือชมทัศนียภาพสองฝั่งน้ำ
- เรียนรู้กิจกรรมของวิสาหกิจชุมชน บ้านวังส้มซ่า การแปรรูปส้มซ่า การทำอาหารพื้นบ้าน เช่น ข้าวห่อใบบัว กล้วยปลีไข่ตุ๋นลาวา

21

โฮมสเตย์บ้านดอนตะโหนด



สิงห์บุรี



ภาคกลาง



จำนวนบ้านพัก 4 บ้าน

ที่อยู่ : 57 หมู่ 7 ตำบลโพทะเล อำเภอ
ค่ายบางระจัน จังหวัดสิงห์บุรี 16150

ผู้ประสานงาน

- นางกำไล รูปบุชากร
- 081-4345984



จุดเด่น

จุดเด่น ของโฮมสเตย์ : ไหว้พระวัดพิศกุล
ทอง วัดพระนอนจักรสีห์ ภูมิปัญญาท้องถิ่น
ผลิตภัณฑ์ชุมชนด้านการเกษตร เช่น
ข้าวไรซ์เบอร์รี่ ข้าวหอมมะลิ105 เมล็ด
ขุ่นไส้ฝัก กระยาสารทข้าวไรซ์เบอร์รี่
ไม้กวาดทางมะพร้าว



ผลิตภัณฑ์

ผลิตภัณฑ์ : ข้าวไรซ์เบอร์รี่ ข้าว
หอมมะลิ105 เมล็ดขุ่นไส้ฝัก
กระยาสารทข้าวไรซ์เบอร์รี่
ไม้กวาดทางมะพร้าว

สิงห์บุรี โฮมสเตย์บ้านดอนตะโหนด



อัตราค่าบริการ

- ค่าที่พัก 350 บาท
- อาหารเช้า 100 บาท
- อาหารกลางวัน 100 บาท
- อาหารเย็น 100 บาท
- อาหารว่าง 35 บาท
- ค่ากิจกรรม 500 บาท ต่อฐาน



สถานที่ท่องเที่ยวใกล้เคียง

วัดพิบูลทอง
วัดพระนอนจักรสีห์



กิจกรรม

- ไหว้พระวัดพิบูลทอง วัดพระนอนจักรสีห์



22

กลุ่มโฮมสเตย์เมืองเก่า สุโขทัย



สุโขทัย

ภาคกลาง



จำนวนบ้านพัก 7 บ้าน



ที่อยู่ : 16/9 หมู่ 3 ตำบลเมืองเก่า อำเภอ
เมืองสุโขทัย จังหวัดสุโขทัย 64210

ผู้ประสานงาน

- นายคงวุฒิ คุณรณเศรษฐ์
- 089-254-5759



จุดเด่น

จุดเด่น ของโฮมสเตย์ : สัมผัสวิถีชีวิต
ของชุมชนที่สะท้อนถึงสถาปัตยกรรมและ
บรรยากาศดั้งเดิมของสุโขทัย เรียนรู้วิถี
ชีวิต การทำอาหารพื้นเมืองสูตรโบราณ
การเรียนรู้งานหัตถกรรมพื้นบ้าน เช่น
การทำเครื่องสังคโลกจำลอง และการแกะ
สลักผลไม้ และปั่นจักรยานชมอุทยาน
ประวัติศาสตร์สุโขทัย



ผลิตภัณฑ์

ผลิตภัณฑ์ : สบู่สมุนไพร

สุโขทัย

กลุ่มโฮมสเตย์เมืองเก่า สุโขทัย



อัตราค่าบริการ

- ค่าที่พัก 400 บาท
- อาหารเช้า-เย็น 550 บาท
- อาหารกลางวัน บาท
- อาหารว่าง 30-60 บาท
- ค่ากิจกรรม 30-600 บาทต่อท่าน
- ค่าผู้นำเที่ยว 300-2,500 บาท
- ค่าพาหนะ เหมารถ (ขึ้นอยู่กับโปรแกรมเที่ยว)



สถานที่ท่องเที่ยวใกล้เคียง

อุทยานประวัติศาสตร์สุโขทัย



กิจกรรม

- เรียนรู้งานหัตถกรรมพื้นบ้าน เช่น การทำเครื่องสังคโลกจำลอง และการแกะสลักผลไม้
- ปั่นจักรยานชมอุทยานประวัติศาสตร์สุโขทัย



23

ไผ่ต่าพุดโฮมสเตย์



สุพรรณบุรี



ภาคกลาง



จำนวนบ้านพัก 5 บ้าน

ที่อยู่ : 147/1 หมู่ 5 ตำบลบ้านแหลม อำเภอบางปลาม้า จังหวัดสุพรรณบุรี 72150

ผู้ประสานงาน

- นายวีระ ยุพาพิน
- 098-4808733



จุดเด่น

จุดเด่น ของโฮมสเตย์ : วิถีไทยกับสายน้ำ ล่องเรือตามรอยเสด็จประพาสต้น โครงการชุมชนท่องเที่ยว OTOP นวัตวิถี เช่น จักสานผักตบชวา จักสานไม้ไผ่หวาย กิจกรรมศึกษาประเพณีวัฒนธรรม ร้องรำทำเพลงเล่าถึงวิถีชีวิตวัฒนธรรม ชุมชน เพลงฉ่อย กิจกรรมท่องเที่ยวเชิงอนุรักษ์



ผลิตภัณฑ์

ผลิตภัณฑ์ : จักสานผักตบชวา จักสานไม้ไผ่หวาย

สุพรรณบุรี

ไผ่ต่าพุดโฮมสเตย์



อัตราค่าบริการ

- ค่าที่พัก 250-300 บาท
- อาหารเช้า เริ่มต้น 50 บาท
- อาหารกลางวัน เริ่มต้น 50 บาท
- อาหารเย็น เริ่มต้น 50 บาท
- อาหารสำหรับคาว เริ่มต้น สำหรับละ 1,200 บาท (4 ท่าน)
- อาหารสำหรับคาว-หวาน เริ่มต้น 1,500 บาท (4 ท่าน)
- ค่ากิจกรรม ขึ้นอยู่กับกิจกรรม
- ค่าผู้นำเที่ยว
- ค่าวิทยากรฐานหรือมัคคุเทศก์ท้องถิ่น 600 บาทต่อคน
- ค่ามัคคุเทศก์น้อย 200 บาทต่อคน
- ค่าวิทยากรบรรยายชมละ 600 บาทต่อคน ค่าอาสาสมัครตำรวจท่องเที่ยว 300 บาทต่อนาย
- ค่าพาหนะค่าล่องเรือใหญ่ รอบละ 1500 บาท (30 ท่าน)
- ค่าล่องเรือเล็ก รอบละ 500 บาท
- ค่ารถอีแต๊กคันละ 600 บาท หรือ คนละ 60 บาท นั่งไม่เกิน 10คนต่อคัน



สถานที่ท่องเที่ยวใกล้เคียง

ตลาดเก้าห้อง
บ้านสวนแผ่นดินแม่



กิจกรรม

- มศึกษาประเพณีวัฒนธรรม ร้องรำ ทำเพลงเล่าถึงวิถีชีวิตวัฒนธรรม ชุมชน เพลงฉ่อย
- กิจกรรมท่องเที่ยวเชิงอนุรักษ์



24

โฮมสเตย์เกาะเกิด



พระนครศรีอยุธยา



จำนวนบ้านพัก 7 บ้าน

ภาคกลาง



ที่อยู่ : 63 หมู่ 5 ตำบลเกาะเกิด อำเภอบางปะอิน จังหวัดพระนครศรีอยุธยา 13160

ผู้ประสานงาน

- นางสาวพัชรินทร์ จิตตรีศรี
- 098-2455322



จุดเด่น

จุดเด่น ของโฮมสเตย์ : สัมผัสวิถีชีวิตชุมชนริมน้ำเจ้าพระยา ใกล้พระราชวังบางปะอินและวัดนิเวศธรรมประวัติ เรียนรู้เศรษฐกิจพอเพียงและภูมิปัญญาท้องถิ่นผ่านกิจกรรมต่างๆ อาทิ การทำขนมไทยโบราณ การปลูกสมุนไพร และการทำเกษตรผสมผสาน



ผลิตภัณฑ์

ผลิตภัณฑ์ : ข้าวยาคุ ไข่เค็ม ลูกประคบโบราณ

พระนครศรี อยุธยา

โฮมสเตย์เกาะเกิด



อัตราค่าบริการ

- ค่าที่พัก 300 บาท
- อาหารเช้า 140 บาท
- อาหารกลางวัน 300 บาท
- อาหารเย็น 300 บาท
- อาหารว่าง 35 บาท
- ค่ากิจกรรม 1,500 บาท ต่อฐาน (1-10 คน)
- ค่าผู้นำเที่ยว 300 บาท ต่อคนละ



สถานที่ท่องเที่ยวใกล้เคียง

พระราชวังบางปะอิน
วัดนิเวศธรรม



กิจกรรม

- การทำขนมไทยโบราณ การปลูกสมุนไพร และการทำเกษตรผสมผสาน

ภาค ตะวันออกเฉียง



25

รักษ์เขาบายศรี



จันทบุรี

ภาคตะวันออก



จำนวนบ้านพัก 3 บ้าน



ที่อยู่ : 11/1 หมู่ 4 ตำบลเขาบายศรี อำเภอ
ท่าใหม่ จังหวัดจันทบุรี 22120

ผู้ประสานงาน

- นางนงลักษณ์ มณีรัตน์
- 086-834-9604



จุดเด่น

จุดเด่น ของโฮมสเตย์ : มีการจัดการท่องเที่ยวโดยกลุ่มวิสาหกิจชุมชนท่องเที่ยวเชิงเกษตร เพื่อเรียนรู้วิถีชีวิตชาวสวนเดินชมสวนผลไม้ พร้อมโถงพักผ่อน และกิจกรรมชิมผลไม้สดจากต้น เช่น ทุเรียน, เงาะ, ระกำ, ลองกอง ฯลฯ



ผลิตภัณฑ์

ผลิตภัณฑ์ : ทุเรียนทอดกรอบ
มังคุดกวน

จันทบุรี

รักษ์เขาบายศรี



อัตราค่าบริการ

- ค่าที่พัก 450 บาท รวมอาหารเช้า
- ค่ากิจกรรม ขวานละ 1,000 บาท
- ค่าผู้นำเที่ยว 350 บาท
- ค่าพาหนะ 50 บาท (ชาเล้ง)



สถานที่ท่องเที่ยวใกล้เคียง

.....



กิจกรรม

- ดินชมสวนผลไม้ พร้อมโถดักทอง ถิ่น และกิจกรรมชิมผลไม้สดจากต้น เช่น ทุเรียน, เงาะ, ระกำ, ลองกอง ฯลฯ



26

ฉะเชิงเทรา

ชุมชนท่องเที่ยว OTOP นวัตวิถีบ้านเนินน้อย



ภาคตะวันออก



จำนวนบ้านพัก 3 บ้าน



ที่อยู่ : 233 หมู่ 20 ตำบลท่าตะเียบ อำเภอกำแพงแสน จังหวัดฉะเชิงเทรา 24160

ผู้ประกอบการ

- นางสาวเนียมพวัลย์ สาทิพย์จันทร์
- 083-9341358



จุดเด่น

จุดเด่น ของโฮมสเตย์ : “พาหิโนโยก” สถานที่ท่องเที่ยวทางธรรมชาติที่เป็นเอกลักษณ์ของชุมชน มีกิจกรรมเชิงสร้างสรรค์จากภูมิปัญญาท้องถิ่น เช่น การปลูกผักผลไม้ตามเกษตรวิถีใหม่ การทำไม้กวาดทางมะพร้าว การทำข้าวเกรียบ การเข้ากระโจมอบสมุนไพร



ผลิตภัณฑ์

ผลิตภัณฑ์ : ผ้าขาวม้า ผ้าทอ

ละเชิงเทรา

ชุมชนท่องเที่ยว OTOP นวัตวิถีบ้านเนินน้อย



อัตราค่าบริการ

- ค่าที่พัก 500-2,000 บาท
- อาหารเช้า 50-100 บาท
- อาหารกลางวัน 100-150 บาท
- อาหารเย็น 150-200 บาท
- อาหารว่าง 50 บาท
- ค่าผู้นำเที่ยว 500 บาท
- ค่าพาหนะ ตามตกลง



สถานที่ท่องเที่ยวใกล้เคียง

- เขื่อนสิียด
- น้ำตกบ่อทราย
- วัดป่าเขาล้อม



กิจกรรม

- การปลูกผักผลไม้ตามเกษตรวิถีใหม่
- การทำไม้กวาดทางมะพร้าว
- การทำข้าวเกรียบ
- การเข้ากระโจมอบสมุนไพร



27

โฮมสเตย์บ้านตม



ชลบุรี

ภาคตะวันออก



จำนวนบ้านพัก 4 บ้าน



ที่อยู่ : 46/5 หมู่ 6 ตำบลสระสีเหลี่ยม
อำเภอนนทบุรี จังหวัดชลบุรี 20140

ผู้ประสานงาน

- นางนงรักษ์ แทบทาม
- 089-120-5897



จุดเด่น

จุดเด่น ของโฮมสเตย์ : ชุมชนท่องเที่ยวเชิงสุขภาพ ด้วยการนำสมุนไพรพื้นบ้านมาแปรรูปเป็นผลิตภัณฑ์หลากหลาย รวมถึงจักสานใบลานและขนมไทย ทำให้เป็นที่รู้จักและได้รับมาตรฐานการท่องเที่ยวเชิงสุขภาพและสมุนไพรไทย



ผลิตภัณฑ์

ผลิตภัณฑ์ : สมุนไพรพื้นบ้านมาแปรรูปเป็นผลิตภัณฑ์จักสานใบลานและขนมไทย

ชลบุรี

โฮมสเตย์บ้านตม



อัตราค่าบริการ

- ค่าที่พัก 400 บาท
- อาหารเช้า 90 บาท
- อาหารกลางวัน 120 บาท
- อาหารเย็น 120 บาท
- อาหารว่าง 40 บาท
- ค่าผู้นำเที่ยว 300 บาท
- ค่าพาหนะ 300 บาท



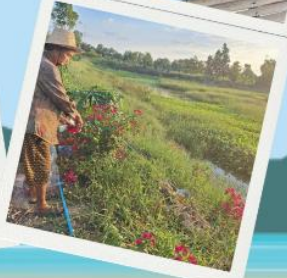
สถานที่ท่องเที่ยวใกล้เคียง

วัดนาหิน
เมืองเก่า (เมืองพระรถ) วัดหลวงพี่แซม
ตลาดน้ำสามวัง ถ้ำถอดมหาจักรพรรดิ



กิจกรรม

- ทำขนมไทย
- แปรรูปสมุนไพรไทย



28

ตราด

วิสาหกิจชุมชนท่องเที่ยวบ้านน้ำเชี่ยว



ภาคตะวันออก



จำนวนบ้านพัก 3 บ้าน



ที่อยู่ : 134/4 หมู่ 3 ตำบลน้ำเชี่ยว อำเภอแหลมงอบ จังหวัดตราด 23120

ผู้ประสานงาน

นางรสริน วัชรโยโท

089-2446702



จุดเด่น

จุดเด่น ของโฮมสเตย์ : ชุมชนสองศาสนา สามวัฒนธรรม แหล่งท่องเที่ยวธรรมชาติ กิจกรรมลงเรือ ปลูกป่า ปล่อยปู ชมความอุดมสมบูรณ์ของป่าโกงกาง ชมหาดทรายดำ หาดทรายแดง เรียนรู้ภูมิปัญญาท้องถิ่น อาหารแปรรูปจากปลาทะเล ผลิตภัณฑ์จากสมุนไพร ยาดมสมุนไพร



ผลิตภัณฑ์

ผลิตภัณฑ์ : ยาดมสมุนไพร

ตลาด

วิสาหกิจชุมชนท่องเที่ยวบ้านน้ำเชี่ยว



อัตราค่าบริการ

- ค่าที่พัก 300 บาท
- อาหารเช้า 150 บาท
- อาหารกลางวัน 250 บาท
- อาหารเย็น 250 บาท
- อาหารว่าง 50 บาท
- ค่ากิจกรรม 50-500 บาท (ตามกิจกรรมที่เลือกและจำนวนคน)
- ค่าผู้นำเที่ยว 300-500 บาท
- ค่าพาหนะ เรือ 600 บาท



สถานที่ท่องเที่ยวใกล้เคียง

หาดทรายดำ
อ่าวตาลคู่



กิจกรรม

- ลงเรือ ปลูกป่า ปล่อยปู ชมความอุดมสมบูรณ์ของป่าโกงกาง ชมหาดทรายดำ หาดทรายแดง เรียนรู้ภูมิปัญญาท้องถิ่น อาหารแปรรูปจากปลาทะเล



29

โฮมสเตย์บ้านน้ำเขียว



ตราด

ภาคตะวันออก



จำนวนบ้านพัก 7 บ้าน



ที่อยู่ : 42 หมู่ 1 ตำบลน้ำเขียว อำเภอ
แหลมงอบ จังหวัดตราด 23120

ผู้ประสานงาน

- นางสุรัตนา ภูมิตาโนช
- 084-8925374



จุดเด่น

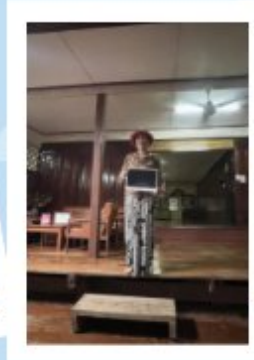
จุดเด่น ของโฮมสเตย์ : ชุมชนริมน้ำที่มีวิถีชีวิตผู้คนสองศาสนา “ชุมชน 2 ตำบล 2 ศาสนา 3 วัฒนธรรม” ชุมมัสยิดอัลกุบรอ และแหล่งท่องเที่ยวธรรมชาติ ชมวิถีชีวิตชาวประมง ล่องเรือชมป่าชายเลนและนกเหยี่ยวแดง กิจกรรมเรียนรู้การทำข้าวเกรียบยาหน้า ผลิตภัณฑ์ชุมชน อาหารทะเลแปรรูป กะปิ น้ำพริก



ผลิตภัณฑ์

ผลิตภัณฑ์ : อาหารทะเลแปรรูป กะปิ น้ำพริก

ตลาด โฮมสเตย์บ้านน้ำเชี่ยว



อัตราค่าบริการ

- ค่าที่พัก 220 บาท
- อาหารเช้า 60 บาท
- อาหารกลางวัน 170 บาท
- อาหารเย็น 170 บาท
- อาหารว่าง 30 บาท
- ค่าผู้นำเที่ยว 100 บาท
- ค่าพาหนะ
รถขนสัมภาระ 20 บาท
เรือ 150 บาท



สถานที่ท่องเที่ยวใกล้เคียง

มัสยิดอัลกุบรอ



กิจกรรม

- ชมวิถีชีวิตชาวประมง ล่องเรือชมป่าชายเลนและนกเหยี่ยวแดง
- กิจกรรมเรียนรู้การทำข้าวเกรียบย่านน้ำ



30

ตราด

วิสาหกิจชุมชนท่องเที่ยวเชิง วัฒนธรรม (บ้านแหลมมะขาม)



จำนวนบ้านพัก 4 บ้าน

ภาคตะวันออก



ที่อยู่ : 99 หมู่ 3 ตำบลแหลมงอบ อำเภอ
แหลมงอบ จังหวัดตราด 23120

ผู้ประสานงาน

- นายสุเทพ บุญเพียร
- 098-8602914



จุดเด่น

จุดเด่น ของโฮมสเตย์ : ชุมชนท่องเที่ยว
เชิงวัฒนธรรม วิถีชีวิตผู้คนสองศาสนา
“ชุมชน 2 ตำบล 2 ศาสนา 3 วัฒนธรรม”
มีหัตถกรรมงานฝีมือที่เป็นเอกลักษณ์ และ
ยังรายล้อมไปด้วยธรรมชาติที่อุดม
สมบูรณ์ มีกิจกรรมลงเรือชมวิถีชุมชน และ
ป่าชายเลน ผลิตภัณฑ์โดยชุมชน สมุนไพร
น้ำพริกต่างๆ จักรสานคลุม



ผลิตภัณฑ์

ผลิตภัณฑ์ : สมุนไพร น้ำพริก
ต่างๆ จักรสานคลุม

ตลาด วิชากิจชุมชนท่องเที่ยวเชิง วัฒนธรรม (บ้านแหลมมะขาม)



อัตราค่าบริการ

- ค่าที่พัก 300 บาท
- อาหารเช้า 150 บาท
- อาหารกลางวัน 150 บาท
- อาหารเย็น 200 บาท
- อาหารว่าง 35 บาท
- ค่ากิจกรรม 300 บาท ต่อฐาน (ขั้นต่ำ 10 ท่าน ไม่เกิน 40 ท่าน)
- ค่าผู้นำเที่ยว 300 บาท
- ค่าพาหนะ
รถซาเล้ง 200 บาท
เรื่อน้ำเที่ยว 100 บาท
- ค่าอื่นๆ
ค่าบำรุงสถานที่ 500 บาท
ค่าประสานงาน 500 บาท



สถานที่ท่องเที่ยวใกล้เคียง

ท่าเรืออ่าวธรรมชาติ



กิจกรรม

- ลงเรือชมวิถีชุมชน และป่าชายเลน



ภาคตะวันออกเฉียง เฉียงเหนือ



31

กลุ่มวิสาหกิจชุมชนบานานา นำแลนด์



เลย



จำนวนบ้านพัก 9 บ้าน

ภาคตะวันออกเฉียงเหนือ



ที่อยู่ : 223 หมู่ 1 ตำบลภูหอ อำเภอภูหลวง
จังหวัดเลย 42230

ผู้ประสานงาน

- นางสาวลักขณา แสนบุงคือ
- 083-465539



จุดเด่น

จุดเด่น ของโฮมสเตย์ : เป็นแหล่งท่องเที่ยวเชิงนิเวศ การนำฟางเหลือใช้มาทำ “ปราสาทฟาง” กิจกรรมสร้างสรรค์ต่างๆ เช่น งานแฮนด์เมด งานทอผ้า ฮีโคโนปรีนตี ทำสปาเท้า ทำอาหารพื้นบ้าน ผลิตภัณฑ์แปรรูปจากกล้วยของแบรนด์ Banana Family ที่มีเมนูขายดี คือ ขนมขบเคี้ยว “กล้วยเส้น”



ผลิตภัณฑ์

ผลิตภัณฑ์ : ขนมขบเคี้ยว “กล้วยเส้น”

เลย

กลุ่มวิสาหกิจชุมชนบานาน่าแลนด์



อัตราค่าบริการ

- ค่าที่พัก 500 บาท
- อาหารเช้า 200 บาท
- ค่ากิจกรรม 1,500 บาท
- ค่าผู้นำเที่ยว 600 บาท
- ค่าพาหนะ 50 บาท



สถานที่ท่องเที่ยวใกล้เคียง

แหล่งท่องเที่ยวเชิงนิเวศ“ปราสาทฟาง”



กิจกรรม

- งานแฮนด์เมด งานทอผ้า ฮีโคโนปรินต์ ทำสปาเท้า ทำอาหารพื้นบ้าน



32

สหพันธ์ไดโนโรดโฮม



กาฬสินธุ์

สเตย์



จำนวนบ้านพัก 3 บ้าน

ภาคตะวันออกเฉียงเหนือ



ที่อยู่ : 91 หมู่ 8 ตำบลโนนบุรี อำเภอ
สหพันธ์ จังหวัดกาฬสินธุ์ 46140

ผู้ประสานงาน

- นายสห อรรถเนติกุล
- 088-5614755



จุดเด่น

จุดเด่น ของโฮมสเตย์ : แหล่งขุดค้นพบ
ซากฟอสซิลไดโนเสาร์ พิพิธภัณฑ์สิรินธร
แหล่งท่องเที่ยวธรรมชาติ เขื่อนลำปาว
กิจกรรมล่องแพ วัฒนธรรมที่มีเอกลักษณ์
สืบสานมายาวนาน การทอผ้าพื้นเมือง ผ้า
ไหมแพรวา การเดินร่ำวงคองก้า นุ่งซิ่น นั้ง
สาด ตักบาตร 9 วัด



ผลิตภัณฑ์

ผลิตภัณฑ์ : ผ้าไหมแพรวา

ภาพสินธุ์

สหัชชนร์โตโนโรด โฮมสเตย์



อัตราค่าบริการ

- ค่าที่พัก 250 บาท
- อาหารเช้า 80-100 บาท
- อาหารกลางวัน 250 บาท
- อาหารเย็น 250 บาท
- อาหารว่าง 50 บาท
- ค่ากิจกรรม 100-300 บาท
- ค่าผู้นำเที่ยว 500 บาท
- ค่าพาหนะ 2,500 บาท (รถราง นั่งได้ 30 คน)



สถานที่ท่องเที่ยวใกล้เคียง

พิพิธภัณฑ์สิรินธร แหล่งท่องเที่ยว
ธรรมชาติ เขื่อนลำปาว



กิจกรรม

- ล่องแพ วัฒนธรรมที่มีเอกลักษณ์
สืบสานมายาวนาน การทอผ้าพื้น
เมือง ผ้าไหมแพรวา การเดินร่ำวง
คองก้า นุ่งซิ่น นั่งสาด ตักบาตร 9
วัด

33

โฮมสเตย์ตำบลพิมาน



นครพนม



จำนวนบ้านพัก 5 บ้าน

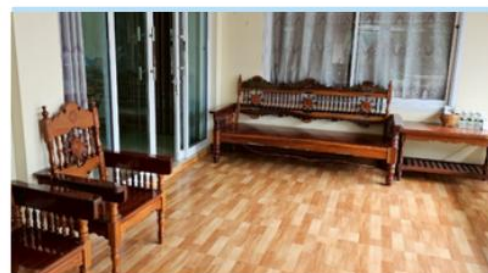
ภาคตะวันออก
เฉิงเหื้อ



ที่อยู่ : 10 หมู่ 1 ตำบลพิมาน อำเภอนาแก
จังหวัดนครพนม 48130

ผู้ประสานงาน

นายนิกร พ่อเพี้ยโคตร
089-2742360



จุดเด่น

จุดเด่น ของโฮมสเตย์ : แหล่งท่องเที่ยว
ธรรมชาติและโบราณสถาน วิหารญานวัด
ชมชื่น นมัสการหลวงปู่องค์แสน ชมคลอง
ศึกอีลาย ชมอนุสรณ์สถานภูพานน้อย
ผลิตภัณฑ์โดยชุมชน เครื่องจักสาน ผ้าทอ
มือ งานผ้าคราม ผ้าย้อมสีไม้มงคล ตะกร้า
สานแฮนด์เมด ข้าวกลิ้งโรชเบอร์รี่ ข้าว
มันปู



ผลิตภัณฑ์

ผลิตภัณฑ์ : เครื่องจักสาน ผ้า
ทอมือ งานผ้าคราม ผ้าย้อมสีไม้
มงคล ตะกร้าสานแฮนด์เมด
ข้าวกลิ้งโรชเบอร์รี่ ข้าวมันปู

นครพนม โฮมสเตย์ตำบลพิมาน



อัตราค่าบริการ

- ค่าที่พัก 500 บาท
- อาหารเช้า 200 บาท
- ค่ากิจกรรม 1,500 บาท
- ค่าผู้นำเที่ยว 600 บาท
- ค่าพาหนะ 50 บาท



สถานที่ท่องเที่ยวใกล้เคียง

พิพิธภัณฑ์สิรินธร แหล่งท่องเที่ยว
ธรรมชาติ เขื่อนลำปาว



กิจกรรม

- ล่องแพ วัฒนธรรมที่มีเอกลักษณ์
สืบสานมายาวนาน การทอผ้าพื้น
เมือง ผ้าไหมแพรวา การเดินร่ำวง
คองก้า นุ่งซิ่น นั่งสาด ตักบาตร 9
วัด



34

โฮมสเตย์ภูเก็ตห้องแซง



ยโสธร



จำนวนบ้านพัก 6 บ้าน

ภาคตะวันออก
เชียงใหม่



ที่อยู่ : 159 หมู่ 1 ตำบลห้องแซง อำเภอ
เลิงนกทา จังหวัดยโสธร 35120

ผู้ประสานงาน

- นายพิเชษฐ์ กุมารสิทธิ์
- 085-0167836



จุดเด่น

จุดเด่น ของโฮมสเตย์ : ชุมชนที่ยังรักษาไว้ซึ่งประเพณีดั้งเดิม วัฒนธรรม ภูมิปัญญาของชาวภูเก็ต ภาษาภูเก็ต ศิลปะพื้นบ้าน ชมการแสดงรำและลำภูไท ชิมอาหารพื้นบ้านในรูปแบบพาโตก (พาแลง) ผลิตภัณฑ์ชุมชนโดยชุมชน เช่น ผ้าทอสีพื้น (สีคราม สีดำ) ผ้ามัดหมี่ ผ้าขาวม้า



ผลิตภัณฑ์

ผลิตภัณฑ์ : ผ้าทอสีพื้น (สีคราม สีดำ) ผ้ามัดหมี่ ผ้าขาวม้า

ยโสธร โฮมสเตย์ภูไทห้องแซง



อัตราค่าบริการ

- ค่าที่พัก 250 บาท
- อาหารเช้า 50 บาท
- อาหารกลางวัน 100 บาท
- อาหารเย็น 150 บาท
- อาหารว่าง 50 บาท
- ค่ากิจกรรม 1,000-1,500 บาท
- ค่าผู้นำเที่ยว 100 บาท
- ค่าพาหนะ 50 บาท



สถานที่ท่องเที่ยวใกล้เคียง

พุทธอุทยานภูสูง
โคดงข้าว ไชยกุลฟาร์มเอิร์ทเลก
น้ำตกหินขัว



กิจกรรม

- ชมการแสดงรำและลำภูไท ซิมอาหารพื้นบ้านในรูปแบบพาโตก



35

โฮมสเตย์บ้านปราสาทคู่



ร้อยเอ็ด



จำนวนบ้านพัก 4 บ้าน

ภาคตะวันออกเฉียงเหนือ



ที่อยู่ : 116 หมู่ 6 ตำบลมะอี อำเภอวังสมบูรณ์
จังหวัดร้อยเอ็ด 45170

ผู้ประสานงาน

👤 นายถวิล กนุดรัตน์
☎ 061-9321952



จุดเด่น

จุดเด่น ของโฮมสเตย์ : อารยธรรมพันปีของดีปราสาทคู่” เป็นโบราณสถานที่สำคัญ อโรคยาศาลปราสาทคู่พันปี วัดศรีรัตนาราม กิจกรรมตักบาตรรอบปราสาทคู่ นุ่งซิ่นไหม ไล่ไสร่ง ผลิตภัณฑ์จากชุมชน เช่น ข้าวอินทรีย์ปลอดสาร แหนมเห็ด กระเป๋าจักสาน



ผลิตภัณฑ์

ผลิตภัณฑ์ : ข้าวอินทรีย์ปลอดสาร แหนมเห็ด กระเป๋าจักสาน

ร้อยเอ็ด โฮมสเตย์บ้านปราสาทคู่



อัตราค่าบริการ

- ค่าที่พัก พัดลม 200 บาท แอร์ 300 บาท
- อาหารเช้า 100 บาท
- อาหารกลางวัน 200 บาท
- อาหารเย็น 200 บาท
- อาหารว่าง 50 บาท
- ค่ากิจกรรม 100 บาท
- ค่าผู้นำเที่ยว 50 บาท
- ค่าพาหนะ 50 บาท



สถานที่ท่องเที่ยวใกล้เคียง

อโรคยาศาลปราสาทคู่พันปี วัดศรีรัตนาราม



กิจกรรม

- ตักบาตรรอบปราสาทคู่ มุ่งขึ้นโหมใส่โลง



36

บ้านป่าเฒ่าโฮสแคว



ร้อยเอ็ด



ภาคตะวันออกเฉียงเหนือ



จำนวนบ้านพัก 3 บ้าน

ที่อยู่ : 18/2 หมู่ 2 ตำบลเมืองเปลือย อำเภอศรีสมเด็จ จังหวัดร้อยเอ็ด 45000

ผู้ประสานงาน

- นางสาวสุดาวรรณ ดาวเรือง
- 062-4247325



จุดเด่น

จุดเด่น ของโฮมสเตย์ : ศูนย์วัฒนธรรมบ้านป่าเฒ่า แหล่งเรียนรู้วิถีชุมชน ศูนย์รวมภูมิปัญญาท้องถิ่นและแหล่งท่องเที่ยวเชิงวัฒนธรรมที่โดดเด่นของจังหวัด
ผลิตภัณฑ์ชุมชน สินค้าพื้นบ้านตามฤดูกาล เช่น ผ้าแฮนด์เมดจากสีธรรมชาติ หมอนรูปทรงมะละกอ จักรสานไม้ไผ่



ผลิตภัณฑ์

ผลิตภัณฑ์ : ผ้าแฮนด์เมดจากสีธรรมชาติ หมอนรูปทรงมะละกอ จักรสานไม้ไผ่

ร้อยเอ็ด

บ้านป่าเม้าโฮแซว



อัตราค่าบริการ

- ค่าที่พัก 180 บาท
- อาหารเช้า 80 บาท
- อาหารกลางวัน 150 บาท
- อาหารเย็น 350 บาท
- อาหารว่าง 50 บาท
- ค่ากิจกรรม 350 บาท Workshop 800 บาทไม่รวมอุปกรณ์
- ค่าผู้นำเที่ยว 200 บาท ต่อทริป
- ค่าพาหนะ 300 บาท พร้อมผู้นำเที่ยว



สถานที่ท่องเที่ยวใกล้เคียง

วัดประชาคมวนาราม(วัดป่ากุง)
อ่างเก็บน้ำห้วยเอ่ง



กิจกรรม

- เรียนรู้วิถีชุมชน ศูนย์รวมภูมิปัญญาท้องถิ่นและแหล่งท่องเที่ยวเชิงวัฒนธรรมที่โดดเด่นของจังหวัด

37

โฮมสเตย์บ้านตาหยวก



ร้อยเอ็ด



จำนวนบ้านพัก 4 บ้าน

ภาคตะวันออกเฉียงเหนือ



ที่อยู่ : 24 หมู่ 1 ตำบลทุ่งหลวง อำเภอ
สุวรรณภูมิ จังหวัดร้อยเอ็ด 45130

ผู้ประสานงาน

- นายคมชนะ จันทร์หยวก
- 089-0355852



จุดเด่น

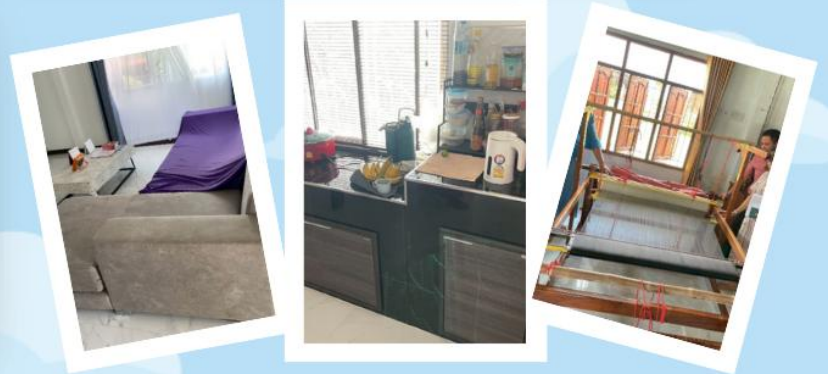
จุดเด่น ของโฮมสเตย์ : ชุมชนที่มี
วัฒนธรรมสองภาษา เป็นหมู่บ้านภาษา
เขมรหรือภาษาถิ่นพวน วิถีชาวทุ่งกุลาร
ร้องไห้ แหล่งท่องเที่ยวเพื่อการเรียนรู้
เช่น การทอผ้าไหม ผ้าคลุมไหล่ การสาว
ไหม การทำดอกไม้จากต้นหม่อน



ผลิตภัณฑ์

ผลิตภัณฑ์ : ผ้าไหม ผ้าคลุม
ไหล่

ร้อยเอ็ด โฮมสเตย์บ้านตาหยวก



อัตราค่าบริการ

- ค่าที่พัก 400 บาท
- อาหารเช้า 60 บาท
- อาหารกลางวัน 60 บาท
- อาหารเย็น 60 บาท
- อาหารว่าง 50 บาท
- ค่ากิจกรรม 200-1,000 บาท
- ค่าพาหนะ 100 บาท



สถานที่ท่องเที่ยวใกล้เคียง

ทุ่งกุลาร้องไห้



กิจกรรม

- การทอผ้าไหม ผ้าคลุมไหล่ การสาวไหม การทำดอกไม้จากต้นหม่อน



38

วิสาหกิจชุมชนกลุ่มท่องเที่ยว กลุ่มโฮมสเตย์นครลำดวน



ศรีสะเกษ



จำนวนบ้านพัก 7 บ้าน

ภาคตะวันออกเฉียงเหนือ



ที่อยู่ : บ้านดวนใหญ่ หมู่ 16 ตำบลดวนใหญ่
อำเภอวังหิน จังหวัดศรีสะเกษ 33270

ผู้ประสานงาน

- นางสาวสไบทิพ บุญปลุก
- 080-391-5399



จุดเด่น

จุดเด่น ของโฮมสเตย์ : เป็นชุมชนเข้มแข็งที่มีการบริหารจัดการโดยคนในท้องถิ่น มีกิจกรรมท่องเที่ยวเชิงวัฒนธรรม เช่น ฟ้อนรำพื้นบ้าน ผูกข้อมือข้อมือ และนั่งรถอีแต่นชมหมู่บ้าน มีสระน้ำโบราณและต้นลำดวน กลุ่มอาชีพที่เกิดจากภูมิปัญญาท้องถิ่น เช่น กลุ่มแห้วผ้าและแปรรูปเสื่อ กลุ่มดอกลำดวนจากดินไทย



ผลิตภัณฑ์

ผลิตภัณฑ์ : แห้วผ้าและแปรรูปเสื่อ

ศรีสะเกษ

วิสาหกิจชุมชนกลุ่มท่องเที่ยว กลุ่มโฮมสเตย์นครลำดวน



อัตราค่าบริการ

- ค่าที่พัก พัดลม 350 บาท แอร์ 450 บาท
- อาหารเช้า 150 บาท
- อาหารกลางวัน 150 บาท
- อาหารเย็น 200 บาท
- อาหารว่าง 35 บาท
- ค่ากิจกรรม 1,500-2,000 บาท
- ค่าผู้นำเที่ยว 500 บาท
- ค่าพาหนะ 1,000-2,000 บาท



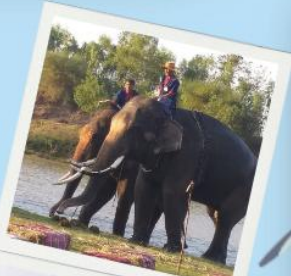
สถานที่ท่องเที่ยวใกล้เคียง

วัดป่าพรหมนิมิต
ชุมชนโบราณบ้านดวนใหญ่



กิจกรรม

- ท่องเที่ยวเชิงวัฒนธรรม เช่น ฟ้อนรำพื้นบ้าน ผูกข้อมือข้อมือ และนั่งรถอีแต่นชมหมู่บ้าน



39

เซาะกวยโฮมสเตย์



ศรีสะเกษ



จำนวนบ้านพัก 6 บ้าน

ภาคตะวันออกเฉียงเหนือ



ที่อยู่ : หมู่ 1 ตำบลกู่ อำเภอปราสาท จังหวัด
ศรีสะเกษ 33170

ผู้ประสานงาน

- นายปรัชญาภัทร แหวนเงิน
- 062-446-6288,



จุดเด่น

จุดเด่น ของโฮมสเตย์ : มีการอนุรักษ์
วัฒนธรรมพื้นถิ่นผ่านกิจกรรมปลูกหม่อน
เลี้ยงไหมและงานจักสานจากใยไหม สัมผัส
วิถีชีวิตชาติพันธุ์ดงกวย เรียนรู้ภูมิปัญญา
ท้องถิ่น และลิ้มรสอาหารพื้นบ้าน เช่น แกง
ละแวกะตามและขนมโปรกระซัง และเยี่ยมชม
โบราณสถานปราสาทกู่ และมนทปหลวง
ปู่ขาม



ผลิตภัณฑ์

ผลิตภัณฑ์ : หม่อน

ศรีสะเกษ

เซาะกวยโฮมสเตย์



อัตราค่าบริการ

- ค่าที่พัก 150 บาท
- อาหารเช้า 70 บาท
- อาหารกลางวัน 70 บาท
- อาหารเย็น 70 บาท
- อาหารว่าง 100 บาท
- ค่ากิจกรรม ขึ้นอยู่กับจำนวนนักท่องเที่ยวและกิจกรรมที่เลือก
- ค่าผู้นำเที่ยว 200 บาท
- ค่าพาหนะ
รถซาเล้ง 100 บาท
รถอีแต่น 300 บาท



สถานที่ท่องเที่ยวใกล้เคียง

โบราณสถานปราสาทคู้ และมณฑปหลวงปู่ขาม



กิจกรรม

- รู้ภูมิปัญญาท้องถิ่น และลิ้มรสอาหารพื้นบ้าน เช่น แกงละแวกะตามและขนมไปรกระซัง และเยี่ยมชมโบราณสถานปราสาทคู้ และมณฑปหลวงปู่ขาม



40

โฮมสเตย์บ้านระเระ



ศรีสะเกษ



จำนวนบ้านพัก 9 บ้าน

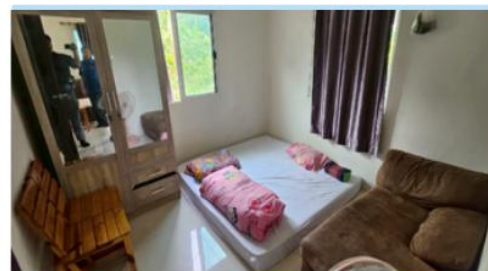
ภาคตะวันออกเฉียงเหนือ



ที่อยู่ : 68 หมู่ 8 ตำบลตุม อำเภอปรังค์ภู
จังหวัดศรีสะเกษ 33170

ผู้ประสานงาน

- นางสุดา ดาศรี
- 095-095-0441



จุดเด่น

จุดเด่น ของโฮมสเตย์ : สัมผัสกับ
ธรรมชาติและวิถีเกษตรกรรมของชุมชน
ปั่นจักรยานชมโคกหนองนา เรียนรู้วิถีชีวิต
ชุมชน การทำนาข้าวซึ่งเป็นพืชหลักของ
ชุมชน และเรียนรู้เกี่ยวกับกลุ่มอาชีพต่างๆ
เช่น การทำจักสานฟุ่มพวง และร่วมงาน
บุญประเพณีต่างๆ



ผลิตภัณฑ์

ผลิตภัณฑ์ : จักสานฟุ่มพวง

ศรีสะเกษ โฮมสเตย์บ้านรณะ



อัตราค่าบริการ

- ค่าที่พัก 200 บาท
- อาหารเช้า 50 บาท
- อาหารกลางวัน 50 บาท
- อาหารเย็น 50 บาท
- อาหารว่าง 50 บาท
- ค่ากิจกรรม 50 บาท
- ค่าผู้นำเที่ยว 50 บาท
- ค่าพาหนะ 50 บาท



สถานที่ท่องเที่ยวใกล้เคียง

โคกหนองนา



กิจกรรม

- ปันจักรยานชมโคกหนองนา เรียนรู้วิถีชีวิตชุมชน การทำนาข้าวซึ่งเป็นพืชหลักของชุมชน และเรียนรู้เกี่ยวกับกลุ่มอาชีพต่างๆ เช่น การทำจักสานฟุ่มพวง และร่วมงานบุญประเพณีต่างๆ



41

สกลนคร

วิสาหกิจชุมชนเขื่อนมีแสง โฮมสเตย์ บ้านท่าวัดเหนือ



ภาคตะวันออกเฉียงเหนือ



จำนวนบ้านพัก 7 บ้าน

ที่อยู่ : 94 หมู่ 3 ตำบลเหล่าปอแดง อำเภอเมืองสกลนคร จังหวัดสกลนคร 47000

ผู้ประสานงาน

- นางปุณยนุช สิงห์สุพรรณ
- 093-0917314



จุดเด่น

จุดเด่น ของโฮมสเตย์ : หนึ่งในสิบชุมชนต้นแบบ “เที่ยวชุมชน ยลวิถี” ชมวิถีเสน่ห์ชุมชนไทยคู่ ศูนย์การเรียนรู้ภูมิปัญญาท้องถิ่น ชมวัดตุโบราณสมัยทวารวดี OTOP นวัตกรรมบ้านท่าวัดเหนือ การทอผ้ามัดหมี่ การทอเสื่อจากกก กิจกรรมทำปลาสิม ทำสมุนไพรลูกประคบ ทำปุ๋ยหมักที่มีส่วนผสมจากผักตบชวา



ผลิตภัณฑ์

ผลิตภัณฑ์ : ผ้ามัดหมี่ เสื่อจากกก ปลาสิม สมุนไพรลูกประคบ

สกลนคร วิชากิจชุมชนเขื่อนมีแสง โฮมสเตย์ บ้านท่าวัดเหนือ



อัตราค่าบริการ

- ค่าที่พัก 300 บาท
- อาหารเช้า 100 บาท
- อาหารกลางวัน 150 บาท
- อาหารเย็น 100 บาท
- อาหารว่าง 50 บาท
- ค่าผู้นำเที่ยว 500 บาท
- ค่าพาหนะ 150 บาท



สถานที่ท่องเที่ยวใกล้เคียง

ศูนย์การเรียนรู้ภูมิปัญญาท้องถิ่น



กิจกรรม

- ทำปลาสิม ทำสมุนไพรลูกประคบ
ทำปุ๋ยหมักที่มีส่วนผสมจากผักตบ
ชวา



42

วิสาหกิจชุมชนบ้านตากกลาง โฮมสเตย์



สุรินทร์



ภาคตะวันออกเฉียงเหนือ



จำนวนบ้านพัก 3 บ้าน

ที่อยู่ : หมู่ 9 ตำบลกระโพ อำเภอกำตuum
จังหวัดสุรินทร์ 32120

ผู้ประสานงาน

- นายสีรา สุขศรี
- 084-832-4369



จุดเด่น

จุดเด่น ของโฮมสเตย์ : เป็นแหล่งท่องเที่ยวเชิงเกษตรและวัฒนธรรมที่มีเอกลักษณ์คือ หมู่บ้านช้างที่ใหญ่ที่สุดในประเทศไทย สัมผัสวิถีชีวิตของชาวกูยและช้างผ่านกิจกรรมเรียนรู้การดูแลช้าง ทำอาหารช้าง และชมการแสดงช้างที่สะท้อนภูมิปัญญาท้องถิ่น



ผลิตภัณฑ์

ผลิตภัณฑ์ : งานฝีมือ ของท้องถิ่น ของที่ระลึก

สุรินทร์

วิสาหกิจชุมชนบ้านตากกลาง โหมสเตย์



อัตราค่าบริการ

- ค่าที่พัก 300 บาท
- อาหารเช้า 100 บาท
- อาหารกลางวัน 150 บาท
- อาหารเย็น 100 บาท
- อาหารว่าง 50 บาท
- ค่าผู้นำเที่ยว 500 บาท
- ค่าพาหนะ 150 บาท



สถานที่ท่องเที่ยวใกล้เคียง

พิพิธภัณฑสถานแห่งชาติ



กิจกรรม

- ดูแลช้าง ทำอาหารช้าง และชมการแสดงช้างที่สะท้อนภูมิปัญญาท้องถิ่น



43

สุรินทร์

บ้านอาสาโฮมสเตย์



จำนวนบ้านพัก 10 บ้าน

ภาคตะวันออกเฉียงเหนือ



ที่อยู่ : 4 หมู่ 4 ตำบลสำโรงทาบ อำเภอ
สำโรงทาบ จังหวัดสุรินทร์ 32170

ผู้ประสานงาน

- 📍 นายจิรศักดิ์ มณีล้ำ
- ☎ 061-179-6707



จุดเด่น

จุดเด่น ของโฮมสเตย์ : มีวัฒนธรรมท้องถิ่นและการอนุรักษ์ประเพณีพื้นบ้านที่เข้มแข็ง มีกิจกรรมท่องเที่ยวเชิงอนุรักษ์อย่างยั่งยืนผ่านการเรียนรู้สิ่งแวดล้อมและวิถีชีวิต และยังมีผลิตภัณฑ์ชุมชนและกิจกรรมส่งเสริมสุขภาพ



ผลิตภัณฑ์

ผลิตภัณฑ์ : ผลิตภัณฑ์ชุมชนและกิจกรรมส่งเสริมสุขภาพ

สุรินทร์

บ้านอาลีโฮมสเตย์



อัตราค่าบริการ

- ค่าที่พัก 200 บาท
- อาหารเช้า 150 บาท
- อาหารกลางวัน 150 บาท
- อาหารเย็น 150 บาท
- อาหารว่าง 30 บาท
- ค่ากิจกรรม 500-2,500 บาท
- ค่าผู้นำเที่ยว 300 บาท



สถานที่ท่องเที่ยวใกล้เคียง

หมู่บ้านช้างบ้านตาควาย
ปราสาทศีขรภูมิ



กิจกรรม

ท่องเที่ยวเชิงอนุรักษ์อย่างยั่งยืนผ่าน
การเรียนรู้สิ่งแวดล้อมและวิถีชีวิต



44

โฮมสเตย์ตำบลลุดหมากไฟ



อุดรธานี



จำนวนบ้านพัก 6 บ้าน

ภาคตะวันออกเฉียงเหนือ



ที่อยู่ : 8 หมู่ 9 ตำบลลุดหมากไฟ อำเภอหนองวัวซอ จังหวัดอุดรธานี 41220

ผู้ประสานงาน

- นางหนูภาพ พึ่งพวง
- 089-5715696



จุดเด่น

จุดเด่น ของโฮมสเตย์ : ประเพณีและวัฒนธรรมท้องถิ่น คงไว้ซึ่งวิถีชีวิตชุมชน กิจกรรมอนุรักษ์สิ่งแวดล้อม ลงแขก ดำนาและลงแขกเกี่ยวข้าว ผลิตภัณฑ์ชุมชน ผ้าทอลายมะม่วง ผ้าแพร มะม่วงแปรรูป



ผลิตภัณฑ์

ผลิตภัณฑ์ : ผ้าทอลายมะม่วง ผ้าแพร มะม่วงแปรรูป

อุดรธานี โฮมสเตย์ตำบลกุดหมากไฟ



อัตราค่าบริการ

- ค่าที่พัก พักแรม 300 บาท แอร์ 350 บาท
- อาหารเช้า 100 บาท
- อาหารกลางวัน 100 บาท
- อาหารเย็น 150-200 บาท
- อาหารว่าง 50 บาท
- ค่ากิจกรรม ขึ้นอยู่กับโปรแกรมเที่ยว
- ค่าพาหนะ ขึ้นอยู่กับโปรแกรมเที่ยว



สถานที่ท่องเที่ยวใกล้เคียง

ทะเลบัวแดง
สวนสาธารณะหนองประจักษ์



กิจกรรม

- อนุรักษ์วัฒนธรรม ลงแขกดำนา และลงแขกเกี่ยวข้าว



45

วิสาหกิจชุมชนสามหนอง กุดหมากไฟ



อุดรธานี



จำนวนบ้านพัก 5 บ้าน

ภาคตะวันออกเฉียงเหนือ



ที่อยู่ : 92 หมู่ 10 ตำบลกุดหมากไฟ อำเภอ
หนองวัวซอ จังหวัดอุดรธานี 41220

ผู้ประสานงาน

- นางเบญจพร รัตนา
- 098-0966885



จุดเด่น

จุดเด่น ของโฮมสเตย์ : การท่องเที่ยวเชิง
ธรณีสันฐาน วิถีชุมชนที่มีอัตลักษณ์
วัฒนธรรม การทอผ้าด้วยแก้วมุกดา
แหล่งผลิตมะม่วงน้ำดอกไม้สีทอง การ
เลี้ยงกล้วยหอมทองและอนุรักษ์กระบือ
ไทย



ผลิตภัณฑ์

ผลิตภัณฑ์ : มะม่วงน้ำดอกไม้สี
ทอง

อุดรธานี

วิสาหกิจชุมชนสามหนอง กุดหมากไฟ



อัตราค่าบริการ

- ค่าที่พัก พัดลม 350 บาท แอร์ 400 บาท
- อาหารเช้า 150 บาท
- อาหารกลางวัน 150 บาท
- อาหารเย็น 100 บาท
- อาหารว่าง 50 บาท
- ค่ากิจกรรม 50 บาทต่อคน



สถานที่ท่องเที่ยวใกล้เคียง

สวนมะม่วงในชุมชน
วัดภูตะเกาทอง



กิจกรรม

- ชีกระบือแสนรู้
- ปลูกมะม่วงกล้วยหอมทอง



