

รายงานอันดับผลการเบิกจ่ายงบประมาณรายจ่าย ประจำปีงบประมาณ พ.ศ. 2561

ข้อมูลจากกรมบัญชีกลาง ณ วันที่ 23 มีนาคม 2561

ผลการเบิกจ่ายเงินงบประมาณประจำปี 2561 ตั้งแต่ต้นปีงบประมาณ จนถึงวันที่ 23 มีนาคม 2561

จำแนกตามหน่วยงาน เรียงลำดับผลการเบิกจ่ายจากน้อยไปมาก

หน่วย : ล้านบาท

ลำดับที่	หน่วยงาน	รายจ่ายประจำ				รายจ่ายลงทุน				รวม				
		วงเงิน งบประมาณหลัง โอนเปลี่ยนแปลง	PO	เบิกจ่าย	%เบิกจ่ายต่อ งบประมาณ หลังโอน เปลี่ยนแปลง	วงเงิน งบประมาณหลัง โอนเปลี่ยนแปลง	PO	เบิกจ่าย	%เบิกจ่ายต่อ งบประมาณ หลังโอน เปลี่ยนแปลง	วงเงินงบประมาณหลัง โอนเปลี่ยนแปลง	แผนการใช้จ่ายเงินที่สรก. ปรับปรุงแล้ว	PO	เบิกจ่าย	%เบิกจ่ายต่อ งบประมาณ หลังโอน เปลี่ยนแปลง
1	สำนักงานคณะกรรมการส่งเสริมการค้า	6.51	-	-	-	-	-	-	-	6.51	-	-	-	0.00
2	สำนักงานคณะกรรมการกฤษฎีกาและอัยการ	612.47	2.89	44.77	7.31	19.72	-	-	-	632.19	-	2.89	44.77	7.08
3	กรมท่าอากาศยาน	672.93	57.73	259.00	38.49	5,342.35	2,859.78	588.55	11.02	6,012.28	-	2,917.51	847.56	14.09
4	กรมเจ้าท่า	979.51	16.05	437.56	44.67	4,465.97	2,176.99	346.94	7.77	5,445.48	-	2,193.04	784.50	14.41
5	กรมทรัพยากรน้ำ	1,084.84	9.22	475.49	43.83	4,671.01	2,636.63	360.62	7.72	5,755.86	-	2,645.85	836.11	14.53
6	สำนักงานมาตรฐานผลิตภัณฑ์อุตสาหกรรม	325.33	12.82	157.50	48.41	623.42	0.45	0.97	0.16	948.75	-	13.28	158.47	16.70
7	กรมป้องกันและบรรเทาสาธารณภัย	2,127.86	91.24	957.66	45.01	3,866.47	240.69	90.81	2.35	5,994.32	-	331.93	1,048.48	17.49
8	สำนักงานเลขาธิการสภา	1,936.35	138.46	719.91	37.18	2,044.08	-	0.03	0.00	3,980.43	-	138.46	719.94	18.09
9	กรมทรัพยากรน้ำบาดาล	616.18	15.56	245.45	39.83	2,377.27	153.32	316.57	13.32	2,993.44	-	168.88	562.01	18.77
10	สำนักเลขาธิการรัฐมนตรี	2,500.65	18.57	542.08	21.68	1,696.71	4.38	296.12	17.45	4,197.35	-	22.95	838.20	19.97
11	สำนักงานนโยบายและแผนทรัพยากรธรรมชาติและสิ่งแวดล้อม	396.53	55.03	147.90	37.30	2,006.32	900.07	347.25	17.31	2,402.84	-	955.09	495.14	20.61
12	สำนักงานนโยบายและแผนการขนส่งและจราจร	161.47	22.10	69.55	43.07	339.87	45.37	35.89	10.56	501.34	-	67.48	105.44	21.03
13	สำนักงบประมาณ	670.10	32.18	261.28	38.99	556.59	277.39	0.35	0.06	1,226.70	-	309.57	261.63	21.33
14	กรมต้นหลวงและกรมปศุสัตว์	816.65	118.16	207.27	25.38	1,423.25	553.62	285.89	20.09	2,239.90	-	671.78	493.16	22.02
15	เมืองพัทยา	850.45	-	392.72	46.18	917.10	-	-	-	1,767.55	-	-	392.72	22.22
16	กรมพลศึกษา	969.33	28.21	327.50	33.79	542.47	389.07	8.90	1.64	1,511.80	-	417.28	336.40	22.25
17	สำนักงานปลัดกระทรวงการคลัง	694.20	285.74	231.26	33.31	316.56	-	-	-	1,010.75	-	285.74	231.26	22.88
18	สำนักงานปลัดกระทรวงยุติธรรม	627.70	29.00	262.15	41.76	871.71	611.06	92.04	10.56	1,499.42	-	640.06	354.19	23.62
19	สำนักงานปลัดสำนักนายกรัฐมนตรี	1,208.77	43.42	368.78	30.51	321.47	-	-	-	1,530.24	-	43.42	368.78	24.10
20	พระราชวังดุสิต	392.48	0.34	134.23	34.20	192.34	122.08	7.67	3.99	584.82	-	122.43	141.90	24.26
36	กรมการท่องเที่ยว	1,432.55	54.20	470.69	32.86	95.99	43.14	1.84	1.92	1,528.54	-	97.34	472.53	30.91

เมื่อเปรียบเทียบกับข้อมูล ณ วันที่ 16 มีนาคม 2561 ซึ่งอยู่ในอันดับที่ 28 คิดเป็นร้อยละ 26.50 พบว่า ลำดับการเบิกจ่ายเลื่อนขึ้นมายู่อันดับที่ 36 และมีผลการเบิกจ่ายเพิ่มขึ้นเป็นร้อยละ 30.91

จากจำนวนหน่วยงานทั้งหมด 295 หน่วยงาน



ข้อมูลผลงานสำคัญของหน่วยงานระดับกรม

ประจำวันที่ 23 มีนาคม 2561

หน่วยงาน กรมการท่องเที่ยว

รายงานผลการเบิกจ่ายงบประมาณรายจ่ายประจำปีงบประมาณ พ.ศ. 2561 ตั้งแต่วันที่ 1 ตุลาคม 2560 – 23 มีนาคม 2561 (ข้อมูลจากระบบ GFMS กรมบัญชีกลาง กระทรวงการคลัง) สรุปได้ดังนี้

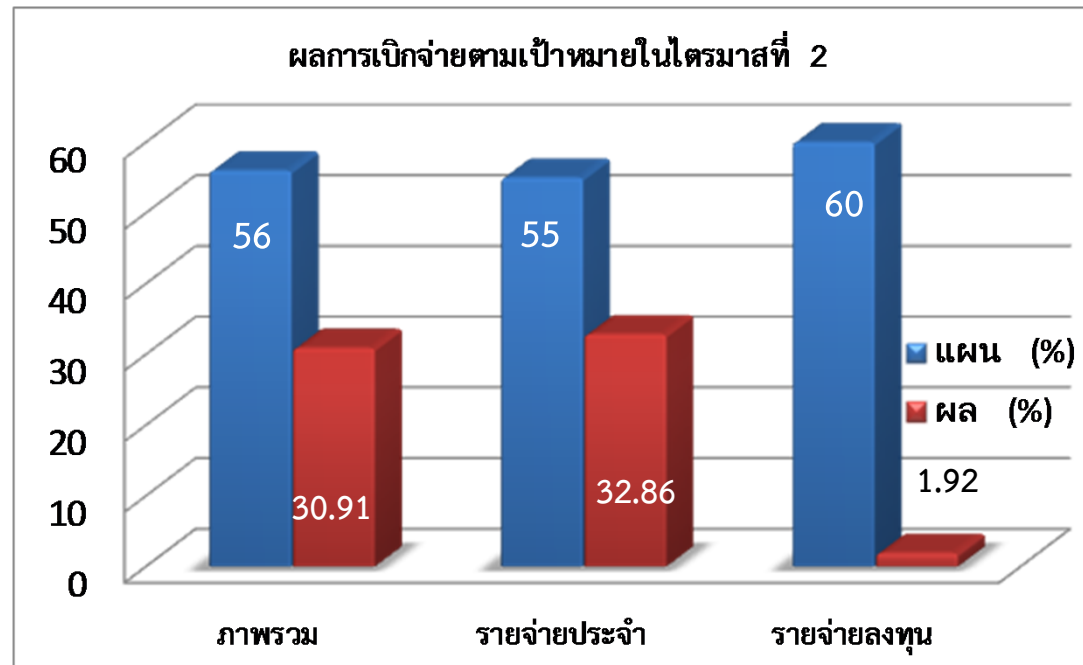
มาตรการเพิ่มประสิทธิภาพการใช้จ่ายงบประมาณรายจ่ายประจำปีงบประมาณ พ.ศ. 2561 งบประมาณจำนวน 1,528.54 ล้านบาท เบิกจ่ายแล้ว จำนวน 472.53 ล้านบาท คิดเป็นร้อยละ 30.91 ต่ำกว่าเป้าหมายร้อยละ 25.09 (เป้าหมายภาพรวม ร้อยละ 56.00) จำแนกเป็น

1.1 รายจ่ายประจำ จำนวน 1,432.55 ล้านบาท มีการก่อหนี้แล้ว 54.20 ล้านบาท เบิกจ่ายแล้ว จำนวน 470.69 ล้านบาท คิดเป็นร้อยละ 32.86 ต่ำกว่าเป้าหมาย ร้อยละ 22.14 (เป้าหมายรายจ่ายประจำ ร้อยละ 55.00)

1.2 รายจ่ายลงทุน จำนวน 95.99 ล้านบาท มีการก่อหนี้แล้ว จำนวน 43.14 ล้านบาท เบิกจ่ายแล้ว จำนวน 1.84 ล้านบาท คิดเป็นร้อยละ 1.92 ต่ำกว่าเป้าหมายร้อยละ 60.08 (เป้าหมายรายจ่ายลงทุน ร้อยละ 62.00)



สรุปผลการเบิกจ่ายตามมาตรการเพิ่มประสิทธิภาพการใช้จ่ายงบประมาณ ประจำปีงบประมาณ พ.ศ. 2561



หน่วย : ล้านบาท

	งบตาม พ.ร.บ.	PO	ผลการเบิกจ่าย	ร้อยละ
ภาพรวม	1,528.54	97.34	472.53	30.91
รายจ่ายประจำ	1,432.55	54.20	470.69	32.86
รายจ่ายลงทุน	95.99	43.14	1.84	1.92

