

รายงานอันดับผลการเบิกจ่ายงบประมาณรายจ่าย ประจำปีงบประมาณ พ.ศ. 2561

ข้อมูลจากกรมบัญชีกลาง ณ วันที่ 30 มีนาคม 2561

ผลการเบิกจ่ายเงินงบประมาณประจำปี 2561 ตั้งแต่ต้นปีงบประมาณ จนถึงสิ้นเดือน มีนาคม

จำแนกตามหน่วยงาน เรียงลำดับผลการเบิกจ่ายจากน้อยไปมาก

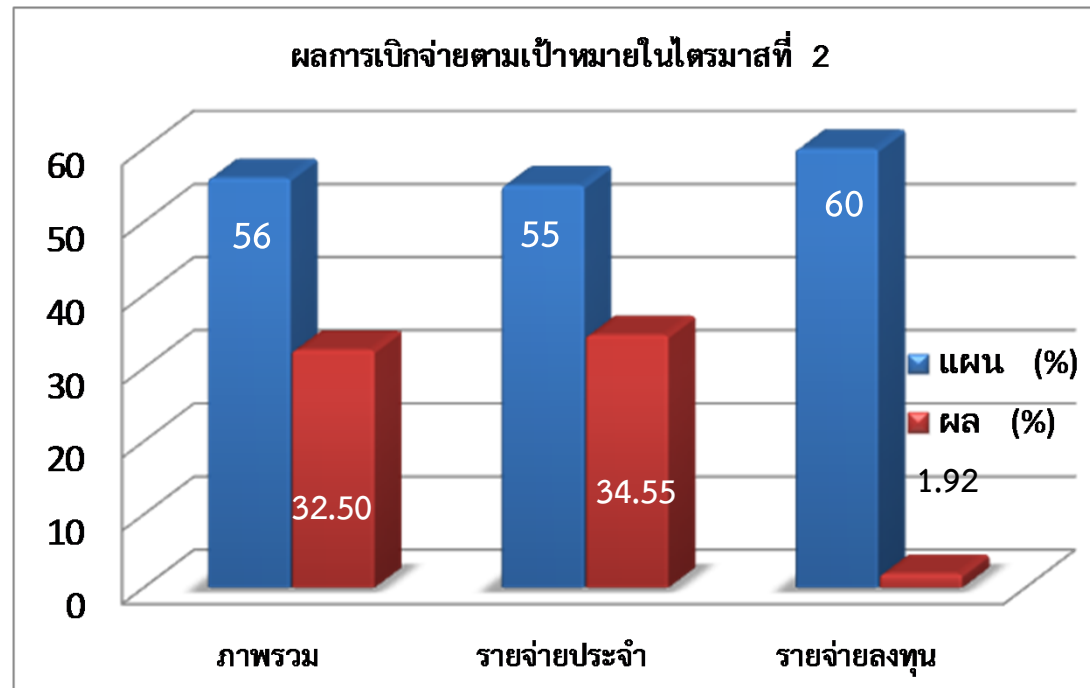
หน่วย : ล้านบาท

ลำดับที่	หน่วยงาน	รายจ่ายประจำ				รายจ่ายลงทุน				รวม				
		วงเงิน งบประมาณหลัง โอนเปลี่ยนแปลง	PO	เบิกจ่าย	%เบิกจ่ายต่อ งบประมาณ หลังโอน เปลี่ยนแปลง	วงเงิน งบประมาณหลัง โอนเปลี่ยนแปลง	PO	เบิกจ่าย	%เบิกจ่ายต่อ งบประมาณ หลังโอน เปลี่ยนแปลง	วงเงินงบประมาณหลัง โอนเปลี่ยนแปลง	แผนการใช้จ่ายเงินที่สรก. ปรับปรุงแล้ว	PO	เบิกจ่าย	%เบิกจ่ายต่อ งบประมาณ หลังโอน เปลี่ยนแปลง
1	สำนักงานคณะกรรมการดิจิทัลเพื่อเศรษฐกิจและสังคมแห่งชาติ	610.90	2.36	463.33	7.58	21.29	-	-	-	632.19	-	2.36	463.33	7.33
2	กรมเจ้าท่า	1,008.97	25.79	440.38	43.65	4,436.51	2,711.36	401.76	9.06	5,445.48	-	2,737.15	842.14	15.46
3	กรมทรัพยากรน้ำ	1,084.84	12.16	477.01	43.97	4,671.01	2,693.04	420.00	8.99	5,755.86	-	2,705.20	597.01	15.58
4	สำนักงานมาตรฐานผลิตภัณฑ์อุตสาหกรรม	325.33	12.40	160.38	49.30	623.42	0.44	0.98	0.16	948.75	-	12.84	161.36	17.01
5	กรมท่าอากาศยาน	672.93	57.58	260.12	38.65	5,342.35	2,682.26	795.36	14.89	6,015.28	-	2,739.84	1,055.48	17.55
6	กรมป้องกันและบรรเทาสาธารณภัย	2,127.86	92.59	967.89	45.49	3,866.47	3,496.82	963.7	2.49	5,994.32	-	3,589.41	1,064.25	17.75
7	สำนักงานเลขาธิการสภา	1,936.35	133.76	731.78	37.79	2,044.08	2,044.05	0.03	0.00	3,980.43	-	2,177.82	731.81	18.39
8	สำนักเลขาธิการรัฐมนตรี	2,500.65	24.53	570.99	22.83	1,696.71	13.03	296.30	17.46	4,197.35	-	37.56	867.29	20.66
9	กรมทรัพยากรน้ำบาดาล	616.18	16.82	246.15	39.95	2,377.27	210.90	373.44	15.71	2,993.44	-	227.73	619.59	20.70
10	สำนักงานนโยบายและแผนทรัพยากรธรรมชาติและสิ่งแวดล้อม	396.53	75.69	151.59	38.23	2,006.32	898.83	358.99	17.89	2,402.84	-	974.52	510.58	21.25
21	กรมทรัพยากรธรณี	522.98	23.91	171.86	32.86	130.76	54.35	1.83	1.40	653.74	-	78.25	173.68	26.57
22	กททท.ท่าอากาศยาน	26,515.37	1,159.57	9,215.17	34.75	13,415.95	4,116.74	1,933.40	14.41	39,931.32	-	5,276.31	11,148.57	27.92
23	กรมพัฒนาธุรกิจการค้า	519.78	154.69	167.37	32.20	81.27	76.98	1.78	2.19	601.05	-	231.67	169.15	28.14
24	กรมโสตศึกษาและทันตกรรม	1,663.78	129.34	746.96	44.90	25,089.21	15,504.14	6,915.59	27.56	26,753.00	-	15,633.47	7,662.55	28.64
25	สถาบันนิติวิทยาศาสตร์	260.43	44.74	123.10	47.27	217.59	42.40	15.85	7.28	478.02	-	87.15	138.95	29.07
26	กรมการค้าภายใน	778.99	65.17	254.21	32.63	98.40	31.89	3.19	3.24	877.39	-	97.06	257.40	29.34
27	สำนักงานคกก.พัฒนาการเศรษฐกิจและสังคมแห่งชาติ	551.78	17.92	165.15	29.93	19.56	16.59	2.52	12.89	571.34	-	34.51	167.68	29.35
28	สำนักงานปลัดกระทรวงดิจิทัลเพื่อเศรษฐกิจและสังคม	527.26	71.32	208.33	39.51	181.75	8.57	0.28	0.15	709.01	-	79.88	208.61	29.42
29	กรมทรัพย์สินทางปัญญา	357.15	33.60	113.62	31.81	19.65	17.23	2.30	11.69	376.80	-	50.83	115.92	30.76
30	สำนักงานนโยบายและยุทธศาสตร์การค้า	162.08	34.88	51.07	31.51	1.59	1.36	0.18	11.49	163.67	-	36.24	51.25	31.31
31	ม.ราชภัฏยะลา	360.88	12.43	122.92	34.06	158.72	118.21	40.10	25.27	519.60	-	130.63	163.03	31.38
32	กรมประชาสัมพันธ์	1,879.57	61.08	794.71	42.28	647.62	198.62	-	-	2,527.19	-	259.69	794.71	31.45
33	สำนักเลขาธิการคณะรัฐมนตรี	845.11	381.67	309.95	36.68	131.18	16.61	0.76	0.58	976.29	-	398.28	310.71	31.83
34	กรมการท่องเที่ยว	1,432.55	68.71	494.90	34.55	95.99	47.85	1.84	1.92	1,528.54	-	116.56	496.74	32.50

เมื่อเปรียบเทียบกับข้อมูล ณ วันที่ 23 มีนาคม 2561 ซึ่งอยู่ในอันดับที่ 36 คิดเป็นร้อยละ 30.91 พบว่า ลำดับการเบิกจ่ายลดลงมาอยู่อันดับที่ 34 แต่มีผลการเบิกจ่ายเพิ่มขึ้นเป็นร้อยละ 32.50 จากจำนวนหน่วยงานทั้งหมด 295 หน่วยงาน



สรุปผลการเบิกจ่ายตามมาตรการเพิ่มประสิทธิภาพการใช้จ่ายงบประมาณ ประจำปีงบประมาณ พ.ศ. 2561



หน่วย : ล้านบาท

	งบตาม พ.ร.บ.	PO	ผลการเบิกจ่าย	ร้อยละ
ภาพรวม	1,528.54	116.56	496.74	32.50
รายจ่ายประจำ	1,432.55	68.71	494.90	34.55
รายจ่ายลงทุน	95.99	47.85	1.84	1.92



ข้อมูลผลงานสำคัญของหน่วยงานระดับกรม

ประจำวันที่ ๓๐ มีนาคม ๒๕๖๑

หน่วยงาน กรมการท่องเที่ยว

รายงานผลการเบิกจ่ายงบประมาณรายจ่ายประจำปีงบประมาณ พ.ศ. ๒๕๖๑ ตั้งแต่วันที่ ๑ ตุลาคม ๒๕๖๐ - ๓๐ มีนาคม ๒๕๖๑ สรุปได้ (ข้อมูลจากระบบ GFMS กรมบัญชีกลาง กระทรวงการคลัง) ดังนี้

๑. มาตรการเพิ่มประสิทธิภาพการใช้จ่ายงบประมาณรายจ่ายประจำปีงบประมาณ พ.ศ. ๒๕๖๑ งบประมาณ จำนวน ๑,๕๒๘.๕๔ ล้านบาท เบิกจ่ายแล้ว จำนวน ๔๙๖.๗๔ ล้านบาท คิดเป็นร้อยละ ๓๒.๕๐ ต่ำกว่าเป้าหมายร้อยละ ๒๓.๕๐ (เป้าหมายภาพรวม ร้อยละ ๕๖.๐๐) จำแนกเป็น

๑.๑ รายจ่ายประจำ จำนวน ๑,๔๓๒.๕๕ ล้านบาท มีการก่องหน้แล้ว ๖๘.๗๑ ล้านบาท เบิกจ่ายแล้ว จำนวน ๔๙๔.๙๐ ล้านบาท คิดเป็นร้อยละ ๓๔.๕๕ ต่ำกว่าเป้าหมาย ร้อยละ ๒๐.๔๕ (เป้าหมายรายจ่ายประจำ ร้อยละ ๕๕.๐๐)

๑.๒ รายจ่ายลงทุน จำนวน ๙๕.๙๙ ล้านบาท มีการก่องหน้แล้ว จำนวน ๔๗.๘๕ ล้านบาท เบิกจ่ายแล้ว จำนวน ๑.๘๔ ล้านบาท คิดเป็นร้อยละ ๑.๙๒ ต่ำกว่าเป้าหมายร้อยละ ๖๐.๐๘ (เป้าหมายรายจ่ายลงทุน ร้อยละ ๖๒.๐๐)

